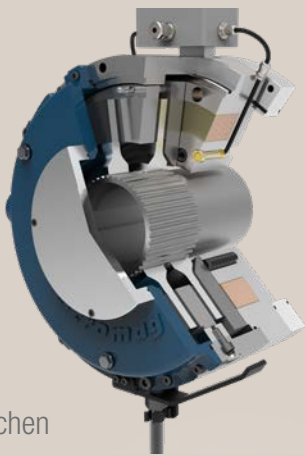


Zweiflächen



Vierflächen

Unsere neu entwickelte elektromagnetische Sicherheitsbremse

HPB - High Performance Brake

Kompaktes, modulares Bremssystem als Zweiflächen- und Vierflächen-Ausführung mit hoher Schutzart IP67 für den Einsatz in Offshore-, Marine- und Hafenanwendungen

Diese elektromagnetische Spezialbremse bietet höchste Leistungsfähigkeit auf kleinstem Raum mit bestem Schutz gegen Umwelteinflüsse bis zu IP67.

Mit dieser Arbeits-, Halte- und Notstopp-Bremse ist Ihre Anwendung sicher!

Das neue Design baut auf neusten Technologien und Berechnungsmethoden auf, die allen heutigen Anforderungen genügen. Das modulare System erlaubt unterschiedliche Ausführungskombinationen.

Dank der hohen Schutzart aller Komponenten ist eine lange Lebensdauer unter extremen Bedingungen wie etwa im Offshore- und Marinebereich gewährleistet. Einsetzbar für fast alle Arten von Winden, Kranen und industriellen Anwendungen.

Anwendungen

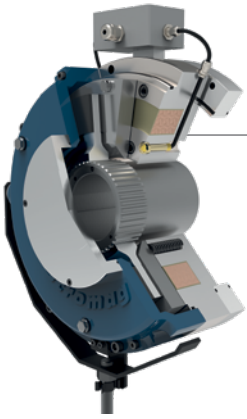
- Überflutungs- und seewasserbeständig, mit gutem Schutz in rauen Bedingungen, insbesondere für den Hafen-, Offshore- und Marineanwendungen!
- Für alle Arten von Winden und Kranen.
- Für industrielle Anwendungen oder andere Anwendungen mit höchsten Anforderungen.

Vorteile

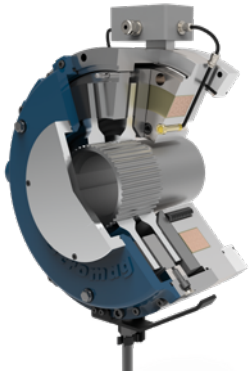
- Hoher Drehmomentbereich von 80 bis 5.000 Nm
- Optimiertes Design für höchste Leistung bei kleinstem verfügbarem Bauraum
- Entwickelt für Anwendungen im hohen Drehzahlbereich
- Schutzart bis IP67
- Typgenehmigungen berücksichtigt
- Beste Wärmekapazität bei höchster dynamischer Leistung
- Breites Spektrum von Optionen wie Anbau von Tacho, Klemmenkasten, Anti-Kondensations-Heizung, Kontrolle der Schaltzustände oder Verschleißanzeiger...
- Durch Gleichrichter und Schnellschalteinheiten einfachste Ansteuerung möglich



HPB – High Performance Brake



Zweiflächen



Vierflächen

			HPB							
min. Außen- durchmesser	a	mm	200	250	275	300	350	400	450	550
Nennmoment	2HPB-...S	Nm	80	130	200	320	500	800	1300	2000
	2HPB-...H		100	160	250	400	630	1000	1600	2500
	4HPB-...S		160	260	400	640	1000	1600	2600	4000
	4HPB-...H		200	320	500	800	1300	2000	3200	5000
max. Drehzahl		1/min	6500	6500	6500	6300	5400	4500	4100	3250
Luftspalt "aus"	min / max	mm	0,4 / 1,1	0,4 / 1,2	0,4 / 1,2	0,5 / 1,2	0,5 / 1,5	0,5 / 1,7	0,5 / 2,0	0,5 / 2,2
Zentrierdurchmesser	c	mm	130	180	205	230	250	300	350	450
Lochreis	b	mm	165	215	240	265	300	350	400	500
max. Ritzelbohrung	d	mm	40	42	55	55	60	75	100	125
Ritzellänge 2F	l	mm	96	108	117	117	142	142	171	215
Ritzellänge 4F	l1	mm	in Entwicklung							

- Passfedernuten nach DIN 6885/1
- Standardflansche nach DIN EN 50347
- Technische Änderungen vorbehalten

