

“可靠性”，“耐久性”，“高性能”

是我们对每一台寿力空压机的承诺！

LS 系列

90-110 kW

7.6/8.6/10.6 bar(g)

固定式喷油螺杆空气压缩机



关于寿力

自 1965 年以来，寿力公司一直引领螺杆压缩和真空技术领域的创新。我们凭借 50 多年的经验，对这一领域进行了新一轮的革新。寿力公司采用最先进的技术、设备和生产工艺为客户提供最优良的空气压缩机和真空设备，满足客户最严苛的要求。寿力公司具有一流的螺杆转子设计，它引领了该领域的工业潮流。

可靠性

我们的定位十分明确，那就是要成为客户首选的合作伙伴。作为业内技术和创新的全球市场领导者，寿力致力于为客户打造独一无二的尊贵体验——信任、信心和安心。我们坚信我们的责任是持久、有效地帮助客户加强业务，在世界范围内提供最高品质的压缩空气系统。众多国际知名的企业每天都在使用我们的产品。

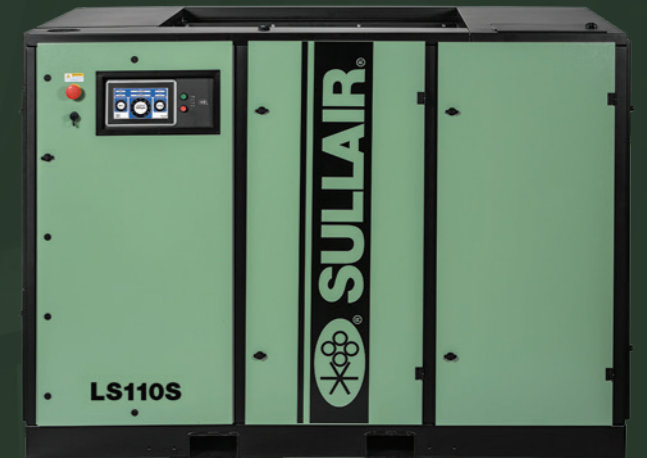
耐久性

经久耐用。寿力压缩机采用久经验证的主机驱动，无论如何旋转，都能够确保长期、稳定地运行。凭借半个多世纪的制造经验，寿力压缩机遍及世界各地的工厂和门店，历久弥新。

高性能

运营效率至关重要，我们始终致力于为您打造符合运行需求的设备。寿力压缩机性能卓越，能够极其出色地完成各项任务。我们为您提供压缩空气的设备，帮助您有效利用纯净、优质的空气。

产品达到或超过 国家一级能效



寿力长达 50 多年的螺杆设计和制造经验，带给世界一个“经久耐用，高可靠性”的品牌形象。

现在，寿力带来了全新的 LS 系列喷油螺杆空压机主机，结合寿力一贯的经久耐用，高可靠性，更增加了优异的性能体验。

世界级主机效率

用更少的电能驱动空压机意味着更节能的产品，产品达到或超过国家一级能效，并在中国能效中心备案

■ 专利设计寿力螺杆主机

寿力迄今为止效率最高的主机，产品达到或超过国家一级能效，并在中国能效中心备案。

■ 寿力独创的电控式螺旋阀技术

久经市场验证的螺旋阀技术，现在采用更精密的控制方式来满足您用气系统的变化。(注：电控螺旋阀为可选配)

■ 变频调节系统

寿力提供您最优化的变频节能系统，通过对主电机进行持续和高精密的调速来满足您用气系统的变化。

操作更方便简单

更简单，更直观的操作和服务

■ 10 英寸寿力自主研发彩色触摸式控制器

直观了解空压机的各类关键运行参数。

■ 寿力自主研发 Airlinx 远程监控系统

可采用手机，电脑或平板通过远程控制对空压机进行更快捷的操作。

■ 优化的箱板设计

采用铰链式门板连接，方便对空压机进行保养和相关维护。

寿力传奇的高可靠性及耐用性

更长久的运行时间!

■ 寿力专利设计的新一代主机采用了更简化和集成的设计，减少了故障点和泄露点，集成了寿力过去几十年一贯的高质量和高可靠性。主机标配 5 年保。

■ 标配 TEFC 封闭式电机，更高的防护等级，在极端工作环境下，达到防尘和防水的要求。能效认证 IE3 级，更节能。

■ 低转速 (1,450 rpm) 的主电机比高转速电机带来更高的轴承和绕组寿命。

■ 世界级的零部件供应商和其质量，帮助您在极端工作环境下达到更高的产品寿命。

■ 标配全封闭的底盘，避免灰尘和杂物进入到整机引起损害。

给您带来更高性能的重要产品特征及指标

新一代 90-110 kW 装配了最新一代的专利螺杆主机，其内部各类部件都是专门为其设计，寿力保证这些零部件的性能都达到最高等级。



1. 寿力最优化的空气滤清器

- 超高效进气过滤，99.9% 过滤精度（基于 ISO5011），有效延长各类精密零部件的寿命。
- 重载设计，比传统的空气滤清器高 5 倍的容灰量，更长期的保养周期，更低的综合保养费用。

2. 螺杆主机（寿力专利设计）

作为空压机的心脏，寿力螺杆主机的高耐用性和可靠性在世界范围内都是被一贯认可的。新一代的寿力螺杆主机包括：

- 采用最新的铸造技术，集成各类油路通道，减少泄露点。
- 采用世界领先的非对称的螺杆线型，美国专利设计，螺杆美国原装进口。
- 久经市场考验的主机轴承寿命，有效延长螺杆主机寿命，更降低您螺杆主机的综合保养费用。
- 螺杆主机标配 5 年质保，大大优于市场其他品牌。
- 可选配业内唯一的螺杆主机 10 年钻石级质保。（需采用 24KT 免维护润滑油）

3. 寿力油气分离器

- 专为低压降设计，减少电能损耗。
- 长达 8,000 小时的保养周期，远高于市场其他品牌，降低您的综合保养费用。（注：基于实际使用工况进行调整）
- 超高效过滤精度，排气含油量低于 2 ppm，减少润滑油损耗，降低综合保养费用。

4. 冷却系统

- 重载式冷却系统设计，加大型冷却器和风扇设计，保证在 46°C 的环境温度下持续使用。
- 增加冷却器清洗窗口，方便维护与清洗。
- 分体式冷却器设计，有效避免了热应力的产生。
- 可选配 55°C 高温型设计。

5. 电机

- TEFC 封闭式高效电机，能效中心认证 IE3 电机。
- 重载设计的低速电机，比高速电机更长久的轴承寿命。
- F 级绝缘等级，B 级温升考核，比普通 F 级绝缘等级电机温升更低，绕组寿命更增加至少一倍。

多种控制方式

- **可选配电控式螺旋阀：**久经市场验证的螺旋阀技术，现在通过电控马达更精密的进行控制来满足您的用气量变化。
- **变频控制：**寿力提供最优化的变频控制方案，通过对电机转速的大范围调节（气量调节范围多达 75%）来满足您的用气量变化。

高质量润滑油

- 标配 Sullube 润滑油，长达 8,000 小时保养周期，有效避免过度保养，降低您的综合保养费用。
- 润滑油的运动粘度专为寿力调配，保证即使在低温下也能正常流动，在高温下也有超长的寿命
- 可选配寿力独有的 24KT 免维护润滑油。（注：其他种类润滑油（食品级）请咨询寿力售后市场部）

寿力彩色触摸屏控制器

- 10 英寸彩色触摸屏，界面友好。
- 自带曲线和图表来帮助您分析空压机性能状态。
- 多达 16 台的顺序控制，远高于市场其他品牌。

Airlinx 远程监控系统

- 无论何时何地都能对空压机进行监控，防止影响您生产的意外停机风险。
- 监控运行温度及压力，监控运行时间和保养周期。
- 针对保养周期对客户进行提醒。
- 自动循环保存较长的相关信息。
- 定制客户运行报告方式（基本型或专业型）。

其他

- 标配 Y-D 星三角启动。
- 标配无损排水阀。
- 标配相序控制。
- 标配全封闭底盘。

可选配寿力独有的 主机钻石级 10 年质保

寿力独有专为螺杆主机提供的 10 年质保。(业内唯一)

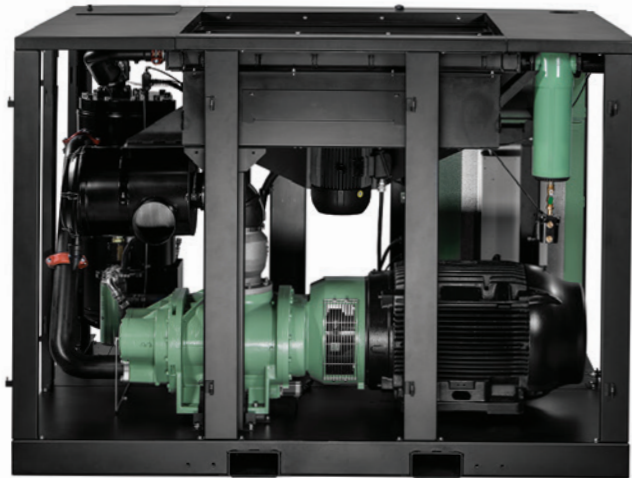
注：需使用寿力原装配件和 24KT 免维护油品



电控螺旋阀控制 (选配项)

高性能的保证：螺杆主机

寿力空压机的心脏：寿力螺杆主机

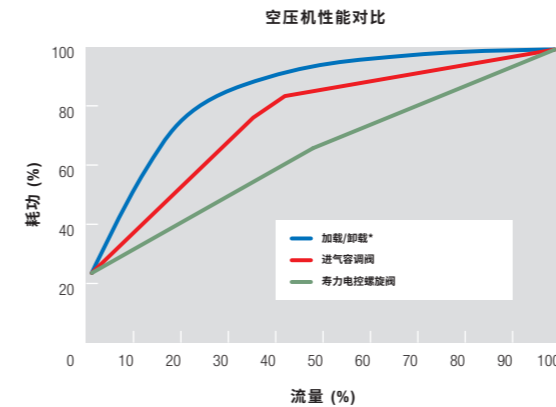


寿力有多达 50 多年的螺杆主机技术并且我们一直在致力于不断优化。

寿力新一代螺杆主机采用了过去 50 多年的螺杆主机设计和制造经验，而螺杆是其最重要的部件，基于最新的研究和技术，寿力专利的新一代主机采用非对称的螺杆线型，带来终极的性能体验。

- 更简洁的设计，更高的运行时间和寿命。寿力工程师们在开发新一代螺杆主机时，采用了最新的铸造技术，集成了各类油路通道，减少了泄露风险。
- 加大转子直径，提高容积效率，并进一步优化整机能效水平。

寿力迄今为止最高效的主机之一，并且没有牺牲寿力一贯秉持和被各类客户认可高耐用性和可靠性。

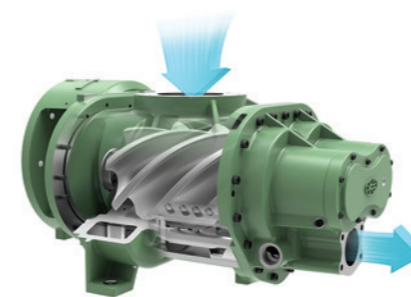


运行空压机的费用主要是电费，而节省的电费很快就可以帮助您收回当初的整机购置费用。我们对您的空压机运行工况的调节是最好的节约方式，螺旋阀控制应运而生。

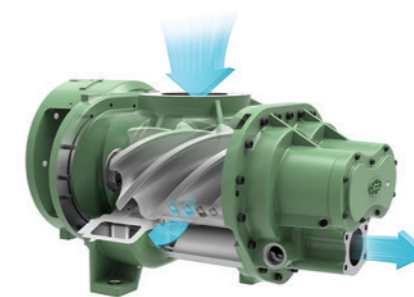
寿力精密型电控螺旋阀控制

- 相对于传统意义的开关式进气阀，螺旋阀通过根据客户用气量的变化而对主机压缩腔容积（转子的有效长度）进行调节达到节能目的。当客户用气量低于机组的额定排气量时，螺旋阀开始动作，客户用气量越小，螺旋阀开度越大。
- 有效避免了空压机的频繁加卸载而导致的气能浪费的情况，机械恒压控制。
- 寿力专利的螺旋阀气量调节范围达到 55%，并通过寿力触摸屏进行控制与调节，调节精度更达到 1 PSI，完美匹配您的实际用气状态，给您带来节能体验。
- 相比于其他控制方式，寿力专利螺旋阀技术有着无可比拟的优势，在部分负载工况下，节能更可高达 10% 以上。

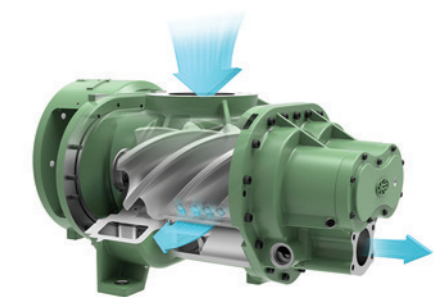
螺旋阀关闭状态，气量 100% 进行压缩



螺旋阀部分开启，转子有效压缩长度减少，仅部分进气量进行压缩——能耗降低



螺旋阀全部打开，进一步降低转子有效压缩长度，最少量的进气进行压缩——能耗进一步降低



变频控制

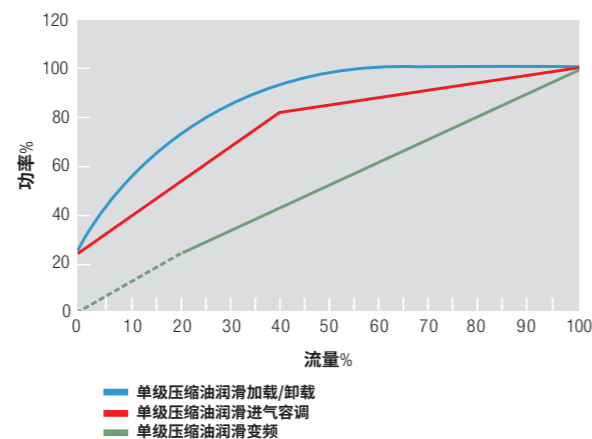
(仅变频机组)

最大化的能耗降低，最优化的兼容控制

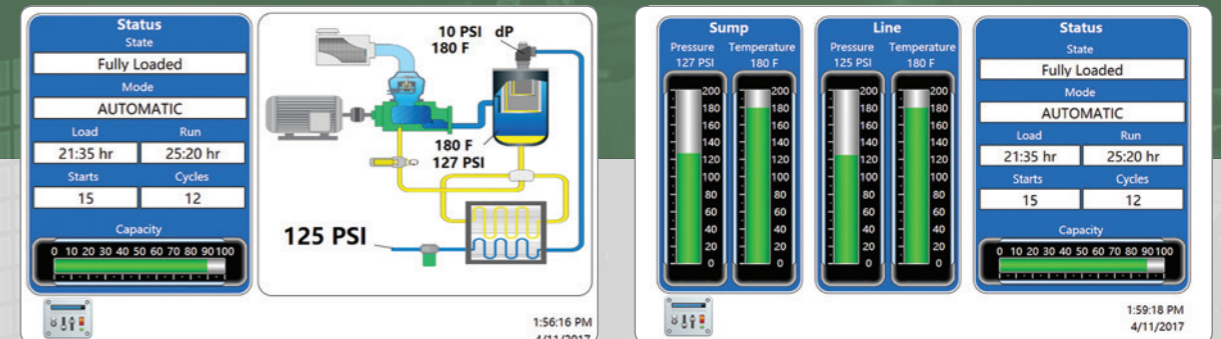
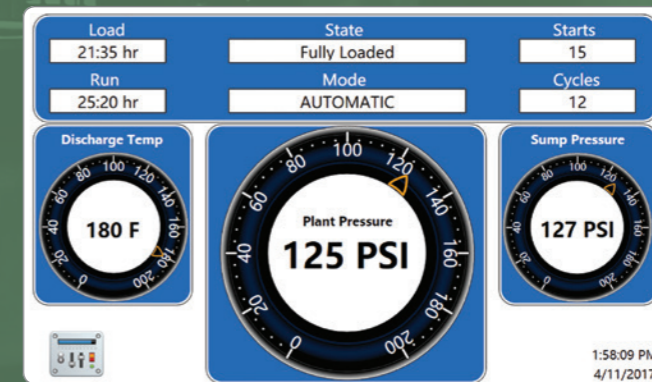
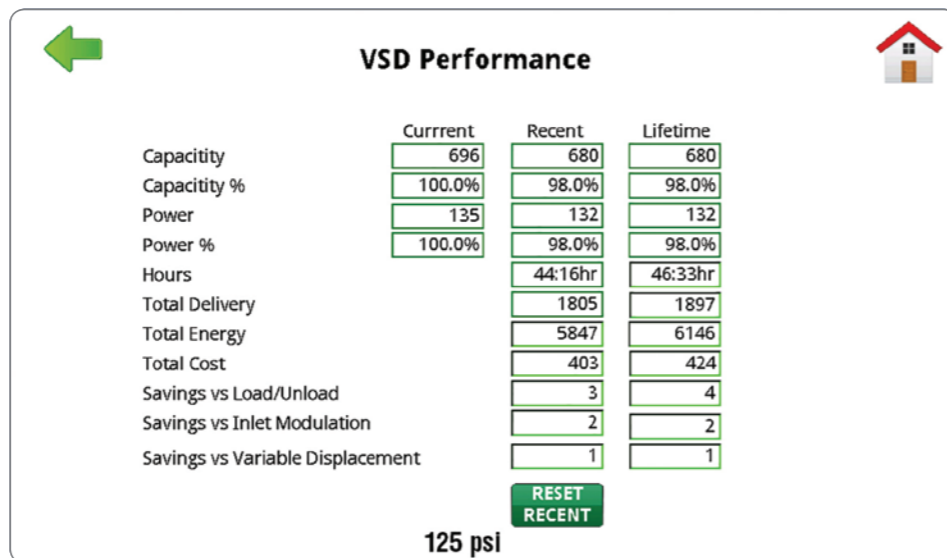
变频器通过控制和调节电机转速来满足用气量的变化。

寿力变频机组为您提供极致的能耗节约：

- 可以给您节约至少 35% 的电能损耗 (相比于定速机组)。
- 寿力多达 75% 的气量调节范围，更契合您的用气量变化。
- 变频启动，无需星三角配置，降低对电网的启动电流冲击，也不需要额外配置其他软启动器。
- 没有频繁的启动和停机，没有频繁加载和卸载，恒压控制，减少系统气量消耗，优化能效。
- 变频配置可自由对供气压力和气量进行调节，避免您未来的再次设备投入费用。
- 友好的显示界面，采用寿力 10 英寸彩色触摸屏，清晰的了解当前的运行工况。
- 变频机组采用 H 级绝缘电机并增强绝缘，比普通 F 级绝缘电机更稳定。



Reference: Compressed Air and Gas Handbook, 6th Edition, pages 221-223.



10 英寸寿力自主研发彩色触摸式控制器

- 支持最多 16 台机组的顺序控制。
- 更多通讯接口类型：以太网，MDBUS RTU 协议 /ModBus TCP 协议，Cellular(Airlnx 服务)ce。
- 通过 VNC 进行远控。
- NEMA4 环境保护要求。
- 可扩展输入输出接口。
- 电控螺旋阀控制，精度达到 1PSI。
- 支持电量计算。
- 支持空压机各类运行参数的曲线式趋势监控。
- 支持大部分控制器参数的调整和部分权限控制。
- 支持数据下载。

寿力自主研发 Airlnx 远程监控系统

- 无论何时何地，都可采用手机，电脑或平板通过远程控制对空压机进行更快捷的操作。Airlnx 可以帮助您降低意外停机所造成的风险。
- 压力监控。
- 温度监控。
- 运行时间及保养周期的监控。
- 服务及保养提醒。
- 每 15 分钟循环数据储存。

Airlnx 可以通过客户定制的形式来提供报告方式

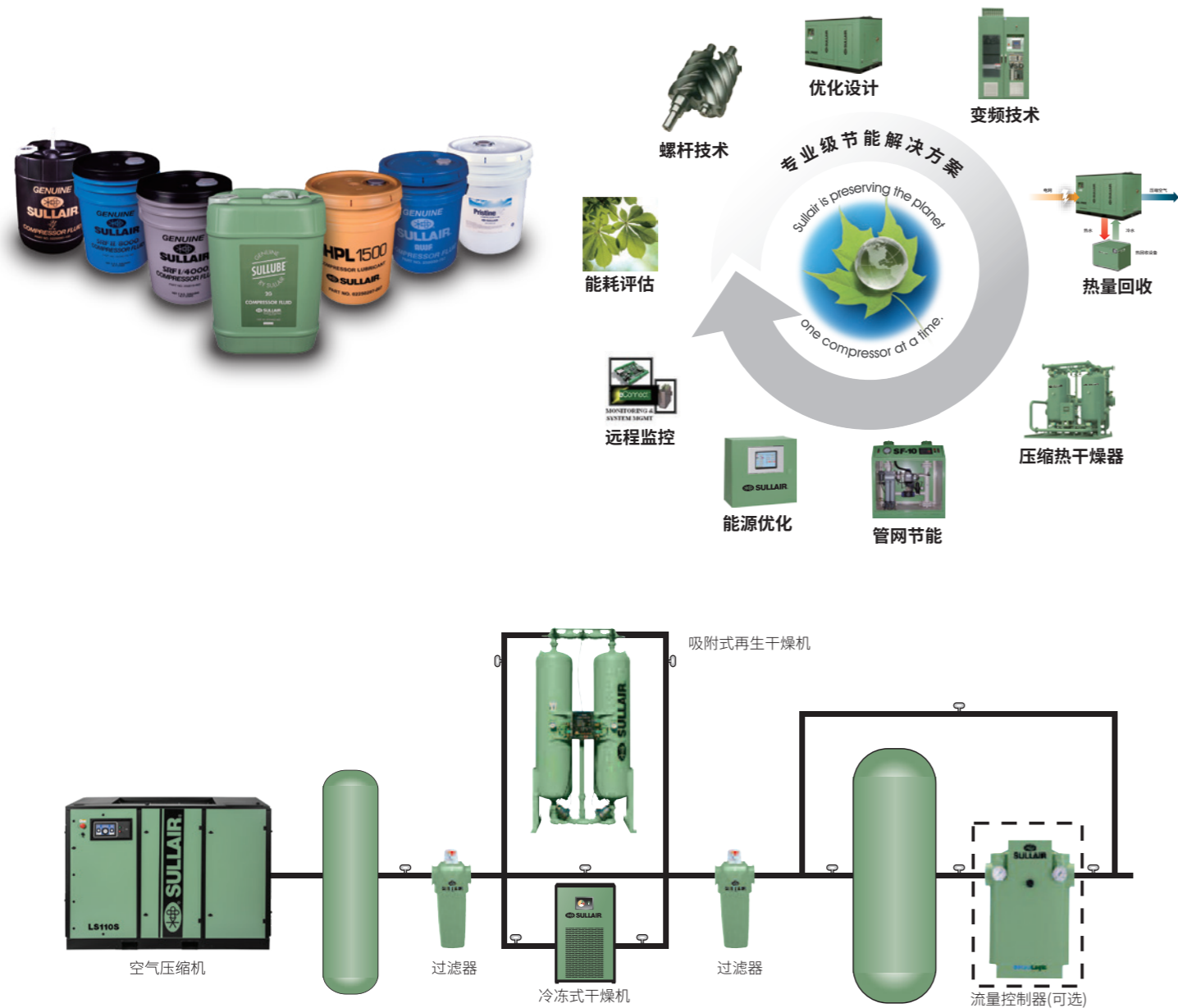
- 基本型：通过电子邮件和短信的形式报告故障或报警。
- 专业型：通过专业的报告工具来跟踪并可视化空压机的各类运行状态并监控。



寿力原装备件及润滑油 寿力空气后处理设备 及各类增值服务

与寿力在一起，您得到的不仅仅是空压机，您购买的是世界领先的螺杆技术和服
务全球的能力，我们为您提供优质的售后产品及售后服务。

如有各类需求，请联系您身边的经销商或寿力公司售后市场部。



产品信息及技术参数

若需更多信息，请您联系您身边的寿力经销商。

技术参数

压缩机型号	电机功率 kW/HP	额定电压 / 频率 V/Hz	冷却方式	最大压力 bar(g)	排气量 m ³ /min	机组重量 kg	机组尺寸 L*W*H mm	排气口尺寸	备注
LS-90	90/125	380 V/50 Hz	风冷或水冷	7.6	18.9	2,650	2,509x1,760x1,773	NPT 3	标准工频机组
				8.6	17.8				
				10.6	15.4				
LS-110	110/150	380 V/50 Hz	风冷或水冷	7.6	22.3	2,730	2,509x1,760x1,773	NPT 3	标准工频机组
				8.6	21.2				
				10.6	18.8				
LS-90S	90/125	380 V/50 Hz	风冷或水冷	7.6	18.9	2,650	2,509x1,760x1,773	NPT 3	选配电控螺旋阀
				8.6	17.8				
				10.6	15.4				
LS-110S	110/150	380 V/50 Hz	风冷或水冷	7.6	22.3	2,730	2,509x1,760x1,773	NPT 3	选配电控螺旋阀
				8.6	21.2				
				10.6	18.8				
LS-90V	90/125	380 V/50 Hz (VSD)	风冷或水冷	7.6	4.7~18.9	2,750	2,509x1,760x1,773	NPT 3	变频机组
				8.6	4.7~17.8				
				10.6	4.7~15.4				
LS-110V	110/150	380 V/50 Hz (VSD)	风冷或水冷	7.6	5.1~22.3	2,830	2,509x1,760x1,773	NPT 3	变频机组
				8.6	5.1~21.2				
				10.6	4.7~18.8				

- 机组性能参数及验收标准根据 ISO 1217 附录 C
- 参考工况：绝对进气压力 1 bar；空气进气温度 20°C；相对湿度 0%
- 排气量在以下工作压力测得：7.6 bar 机型在 7 公斤；8.6 bar 机型在 8 公斤；10.6 bar 机型在 10 公斤

可选配置

		标配	选配
流量控制	90 kW	on/off 控制阀	电控螺旋阀（仅工频机组）/ 或变频
	110 kW		
油	90 kW	8,000 小时 Sullube+ 主机 5 年保	24KT 免维护润滑油 + 主机 10 年保 食品级润滑油（请联系经销商或寿力售后市场部）
	110 kW		
冷却系统	90 kW	风冷 / 水冷 0-46°C 设计	风冷 0-55°C 高温设计 （仅工频机组）
	110 kW		
电机	90 kW	IE3 TEFC	IE3 TEFC+ 电机空间加热器
	110 kW		
其他 (特殊配置)	90 kW	请联系经销商，我公司将竭诚为您服务	
	110 kW		

保养计划

	2,000 小时	4,000 小时	6,000 小时	8,000 小时	10,000 小时	12,000 小时	14,000 小时	16,000 小时	...	24,000 小时
空气滤清器	●	●	●	●	●	●	●	●	...	●
油滤	●	●	●	●	●	●	●	●	...	●
油分芯	—	—	—	●	—	—	—	●	...	●
润滑油	—	—	—	●	—	—	—	●	...	●
控制管路过滤器维修包	—	●	—	●	—	●	—	●	...	●
电机轴承油脂	—	●	—	●	—	●	—	●	...	●
进气阀维修包	—	—	—	—	—	○	—	—	...	●
温控阀维修包	—	—	—	—	—	○	—	—	...	●
最小压力阀维修包	—	—	—	—	—	○	—	—	...	●
压力调节器维修包	—	—	—	—	—	○	—	—	...	●

● 需求保养 ○ 建议保养 — 无需保养