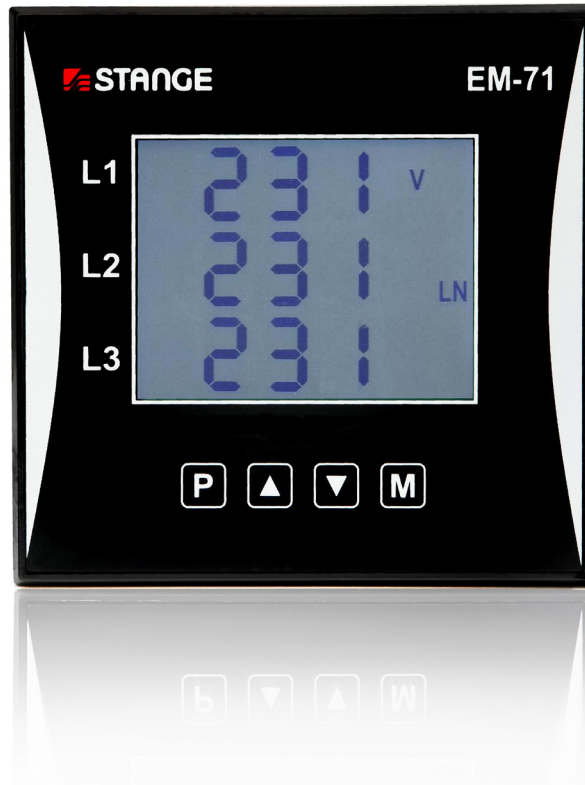


# Energiemessgerät EM-71

Universalmessgerät für den Schaltschrankbau



## Energiemessgerät EM-71

Das EM-71 ist ein leistungsfähiges Fronttafeleinbaumessgerät (96x96 mm) und ersetzt alle Analogmessgeräte. Es misst 3-phasig Strom und Spannung im 6-Quadranten-Betrieb in Klasse 0,2 und damit die Arbeit in Klasse 0,5 s sowie alle üblichen Netzgrößen, z.B. Oberschwingungen bis zur 50sten Harmonischen. Es kann über Stromwandler mit N/5A und N/1A sowie über Rogowskispulen (333 mV) gemessen werden.

Das Universalmessgerät besitzt ein beleuchtetes, großes und gut ablesbares digitales Display. Über 4 Funktionstasten wird es komfortabel bedient. Intern ist ein PT100 Fühler integriert. Es wird in 400 V wie auch in 690 V Netzen eingesetzt.

Die Ausstattung umfasst Ethernet-Schnittstelle und Webserver. Damit lassen sich SPS-Systeme einfach anbinden.

Das EM-71 besitzt einen digitalen Eingang und 2 digitale Ausgänge.

Mit der Software ENVIS wird das Gerät parametrierbar bzw. visualisiert.

Einsatzgebiete:

- Verbrauchsmessung elektrische Energie
- Verbrauchsmessung Gas (Digitaleingang)
- Einbindung in SPS-Systeme
- ISO 50001 Zertifizierung

# Technische Daten

Versorgungsspannung:

- UH: 90...275 V AC, 80...350 V DC

Messspannung:

- 8 - 620 V LL

Nennstrom:

- 5A/1A; 333mV

Ausstattung:

- 4 Funktionstasten
- Integrierter Pt100 Fühler
- Ethernetschnittstelle, Webserver
- 1 Digitaler Eingang
- 2 Digitale Ausgänge
- Gasimpulserfassung über Digital-Eingang
- Modbus TCP Slave Schnittstelle

Gewicht:

- 400 g

Abmessungen:

- 96 x 96 x 80 mm (BxHxT)

Zubehör:

- Dokumentation
- Software ENVIS Basic (Parametrier- und Auswertesoftware)

Optional:

- Hutschienenadapter



Anschlusschema EM-71:

