

DiTemp® // Baureihe DT3

-40...300 °C



DT3-01

BEST
SELLER



DT3-10



Highlights

- Intuitives Erkennen der Prozessparameter und Trends → Duale Anzeigeeinheit
- Robuster mechanischer Aufbau → Zuverlässiger und langlebiger Betrieb
- Optional integrierbare Messumformer → Einfache Einbindung in Prozessleitsystem
- Einfache Signalisierung kritischer Betriebszustände → Frei programmierbare Schaltkontakte
- Bis zu 10 Jahre energieautarker Betrieb → Langlebige Lithium-Batterie

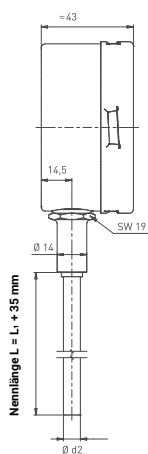
Technische Daten	
Ausführung	Gerade
Abmessungen	80 mm x 45 mm (D x T)
Messbereich	-40...300 °C
Messmedium	Flüssige und gasförmige Medien
Tauchrohlänge	100...400 mm
Tauchrohrdurchmesser	6 oder 8 mm
Prozessanschluss	Ohne, G $\frac{1}{4}$, G $\frac{1}{2}$, G $\frac{3}{4}$, M20 x 1,5, M27x2
Nennndruck	PN 25
Anzeige	Bargraph 17 Balken 3 $\frac{1}{2}$ -stellige, 7-Segmentanzeige, 14 mm hoch
Auflösung	0,1 K im Bereich <200 °C 1 K im Bereich >200 °C
Messrate	3 s
Medientemperatur	siehe gewählter Messbereich
Umgebungstemperatur	5...60 °C
Lagertemperatur	5...60 °C
Schutzart EN 60529	IP65

Elektrische Daten	
Messelement	Pt1000 / 2-Leiter / Klasse B
Genauigkeit	± 1 % vom Messbereichsendwert ± 1 digit
Elektrischer Anschluss	5-poliger Rundstecker M12 x 1
Versorgungsspannung	Lithium-Batterie, 10 Jahre Lebensdauer (Anzeigeeinheit)
Analogausgang	
Stromsignal	4...20 mA / 2-Leiter (Schleifenversorgung 15...26 VDC)
Skalierung	Messbereich
Signal Störung	Fehlersignal nach NAMUR NE43
Bürde	Max. 500 Ω
Alarmausgänge	
Anzahl	2 x Schließer
Ausführung	Halbleiterrelais
Spannung	24 VAC/DC
Ausgangsstrom / Schaltstrom	Max. 100 mA
Schaltpunkt	Programmierbar
Hysterese	Programmierbar
Alarmverzögerung	0...999,9 s programmierbar

Technische Zeichnungen

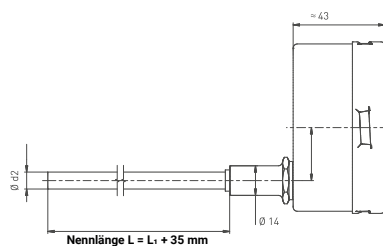
DT3-01

Tauchrohr nach unten abgehend (vertikal)



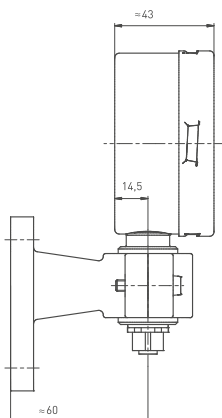
DT3-02

Tauchrohr nach hinten abgehend (axial)



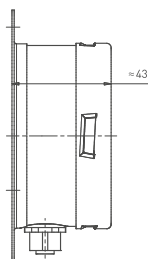
DT3-10

M12 Anschluss unten, mit Wandhalter



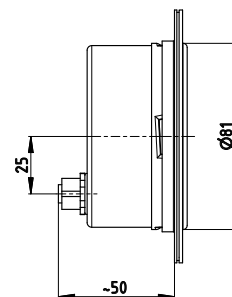
DT3-20

M12 Anschluss unten, Befestigungsrand hinten



DT3-30

M12 Anschluss hinten, Befestigungsrand vorne



Werkstoffe

Werkstoffe	
Nicht medienberührend	
Gehäuse	Edelstahl 1.4301 mit poliertem Frontrahmen, Glas- oder Kunststoff-Frontscheibe
Medienberührend	
Prozessanschluss	Edelstahl 1.4571
Tauchrohr	Edelstahl 1.4571

Artikelnummern

Bestellcode										
Bauform										
Tauchrohr nach unten abgehend (vertikal)	DT3-01	961								
Tauchrohr nach hinten abgehend (axial)	DT3-02	962								
M12 Anschluss unten, mit Wandhalter	DT3-10	970								
M12 Anschluss unten, Befestigungsrand hinten	DT3-20	980								
M12 Anschluss hinten, Befestigungsrand vorne	DT3-30	990								
Anzeigebereich*										
-40...80 °C		48								
0...120 °C		12								
0...160 °C		16								
0...200 °C		20								
0...300 °C		30								
Tauchrohrlänge* l₁ Nennlänge L = l₁ + 35 mm										
100 mm	135 mm		100							
160 mm	195 mm		160							
250 mm	285 mm		250							
400 mm	435 mm		400							
Tauchrohrtyp*										
Anschlussstyp A, glattes Tauchrohr									1	
Anschlussstyp AK, verstellbare Klemmverschraubung									9	
Verschraubungstyp*										
Ohne Verschraubung										0
Anschlussstyp AKA, verstellbare Klemmverschraubung (Außengewinde)										2
Anschlussstyp AKi, verstellbare Klemmverschraubung (Innengewinde)										3
Gewindegröße*										
Ohne - glattes Tauchrohr										0
G $\frac{1}{4}$										L
G $\frac{1}{2}$										2
G $\frac{3}{4}$										3
M20 x 1,5										7
M27 x 2										9
Tauchrohrwerkstoffe* Anschlussgewindewerkstoffe										
Edelstahl 1.4571	ohne Verschraubung									1
Edelstahl 1.4571	Edelstahl 1.4571									3
Tauchrohrdurchmesser										
8 mm										0
6 mm										1
Anschlussleitung*										
Ohne Anschlussleitung										0
Kabellänge 1 m**										1
Kabellänge 3 m**										3
Kabellänge 5 m**										5
Kabellänge 10 m**										A
Besonderheiten*										
Keine										0
Analogausgang 4...20 mA (vorprogrammiert auf Anzeigebereich)**										3
Alarmausgang (frei programmierbar im Anzeigebereich)***										5
Bruchsichere Kunststoff-Frontscheibe (FDA-Ausführung)										2
Beispiel Artikelnummer	961	48	100	1	0	0	1	0	0	0

* Andere Spezifikationen auf Anfrage erhältlich

** Nur für DT3-10, DT3-20, DT3-30

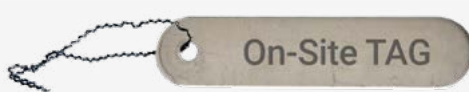
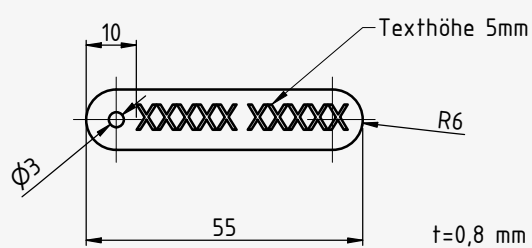
*** Nicht verfügbar bei DT3-20

Artikelnummern

BEST
SELLER

Typ	Artikelnummer
DT3 Tauchrohr nach hinten abgehend (axial), Anzeigebereich 0...60 °C l ₁ = 100 mm, verstellbare Klemmverschraubung, ohne Verschraubung, M18 x 1,5, Edelstahl 1.4571, Tauchrohrdurchmesser 8 mm, ohne Anschlussleitung, Analogausgang 4...20 mA	961 16 100 9 3 6 3 0 0 3

Zubehör

Zubehör	Artikelnummer
<p>Messtellenkennzeichnung Laserbeschriftete Edelstahlschilder mit Befestigungsdraht zum einfachen Anbringen an Messstellen</p> <ul style="list-style-type: none"> → Lieferumfang: Kennzeichnungsschild beschriftet nach Vorgabe und beigelegter Befestigungsdraht (Plombendraht) → Befestigung: Draht (im Lieferumfang), alternativ Verplombung, Kabelbinder o.ä. (nicht im Lieferumfang) → Werkstoffe: Schild Edelstahl 1.4571, Draht Edelstahl → Abmessungen: Schild 55 x 10 x 0,8 mm, Drahtlänge 180 mm → Beschriftung: einseitig, einzeilig, max. 11 Zeichen, Zeichenhöhe 5 mm, Kennzeichnungsbreite max. 40 mm, Buchstaben, Zahlen, Symbole, Barcodes, QR-Codes → Übermittlung der Kennzeichnungen: digitale Liste, Dateiformate Excel, Word oder CSV <div style="display: flex; align-items: center; justify-content: space-around;">   </div>	ONSITETAG