

Teilkatalog // Part Catalog

Dieses PDF stellt einen Auszug aus dem neuen SIMTEK Gesamtkatalog R21 DE dar.
This PDF is an extract of the new SIMTEK main catalog R21 DE.



simmill AX

simmill PMX

simmill PX

simmill SX

simmill UX

simmill VX

simmill H2

simmill K2

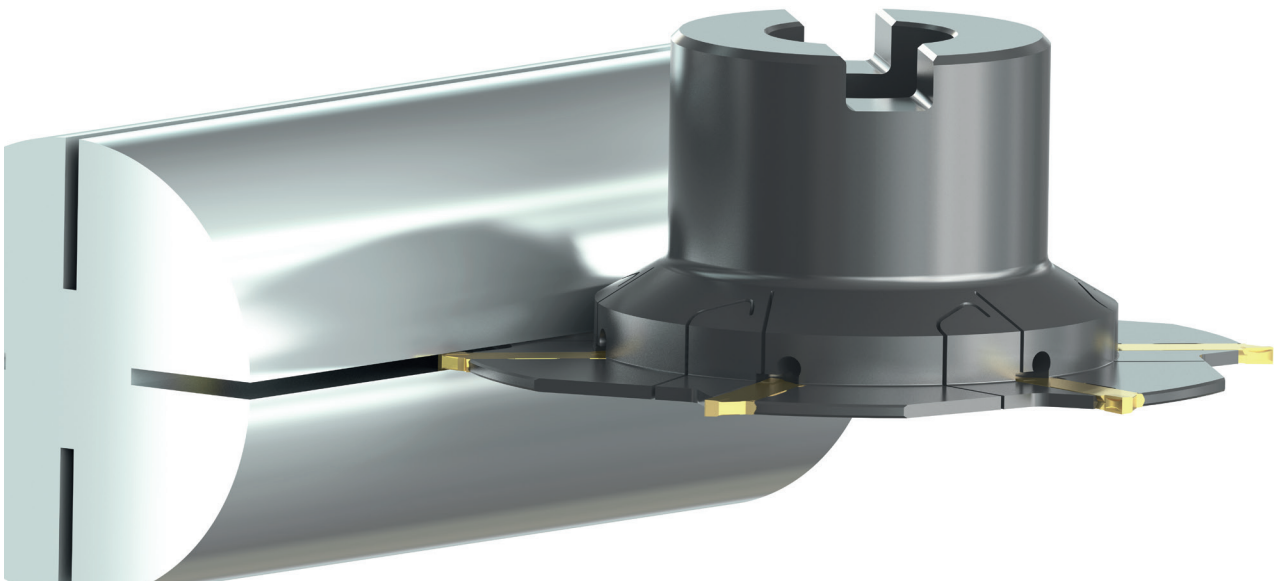
simmill MX

simmill OS

Index

Das Werkzeugsystem simmill H2 The Tool System simmill H2

Aktives Spannsystem für 3,6-fache Frästiefen*, einfache Handhabung und hohe Prozesssicherheit.
 Active and easy-to-use clamping system for 3,6 times higher cutting depths* and high process reliability.



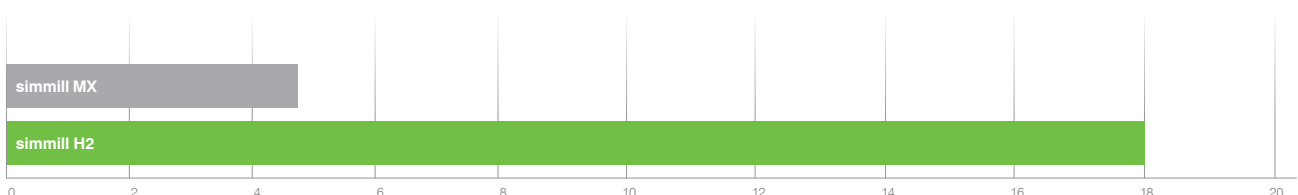
Die präzisionsgeschliffenen simmill H2 Wendeschneidplatten mit zwei Schneiden bieten, in Kombination mit dem aktiven und einfach zu handhabenden Spannsystem, eine sehr hohe Prozesssicherheit und eine sehr gute Plan- und Rundlaufgenauigkeit. Das stabile Spannsystem ermöglicht bis zu 3,6-fache Frästiefen*, bereits ab einer Schneidenbreite von 1,3 mm.

- Mit zwei geschliffenen Schneiden bereits ab 1,3 mm Breite
- Maximale Frästiefe bis zu 18,0 mm
- Schneidkreis von 100,0 mm

simmill H2 provides very high process reliability and tight axial and radial runout tolerances thanks to precision ground two-edged indexable cutting inserts in combination with an active and easy-to-use clamping system. The stable clamping system provides up to 3,6 times higher cutting depths* as of cutting edge width 1,3 mm.

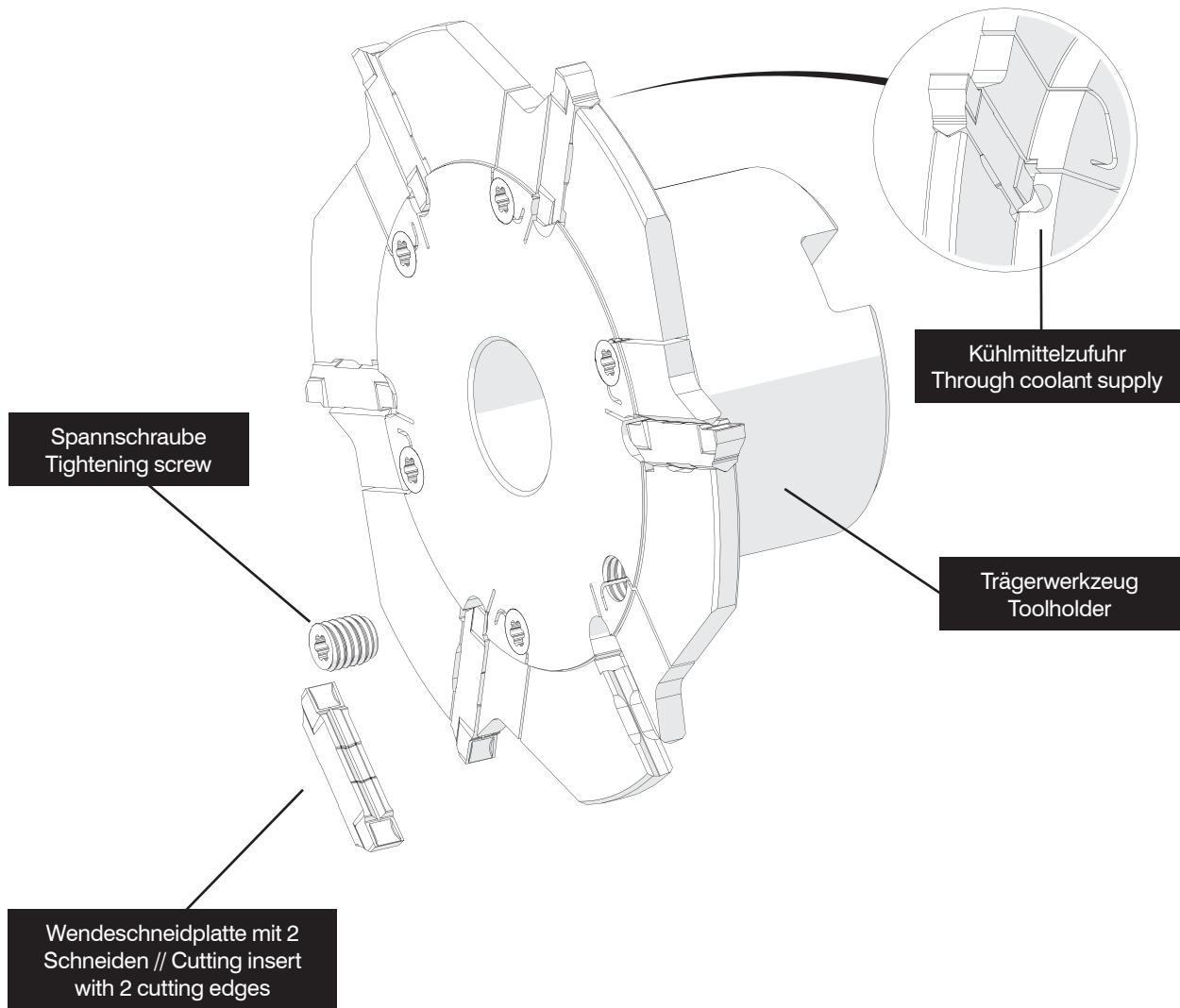
- Precision ground cutting edges as of cutting edge width 1,3 mm
- Maximum cutting depth of 18,0 mm
- Cutting diameter of 100,0 mm

Frästiefe in mm // milling depth in mm



* im Vergleich zu // Compared to simmill MX

Das Werkzeugsystem im Detail The Tool System in Detail



simmill AX

simmill PMX

simmill PX

simmill SX

simmill UX

simmill VX

simmill H2

simmill K2

simmill MX

simmill OS

Index

602

Trennfräser

Fräserdorn-Aufnahme.

Slotting Cutter

Milling arbor fixation.

Anzugsmoment (Schraube) // Tightening torque (screw)

3,0 Nm

Bitte Hinweise im Anhang beachten // Please read add. notes

ALL (Seite/Page 645)



Legende
Legend **650**



Scan
QR-Code

Oder besuchen Sie // Or Visit
www.simtek.info/cp/1279

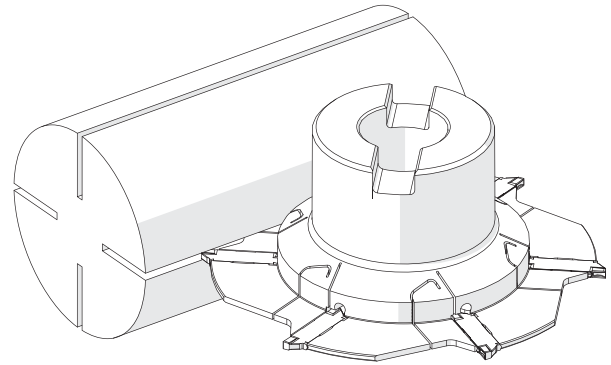
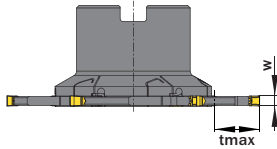
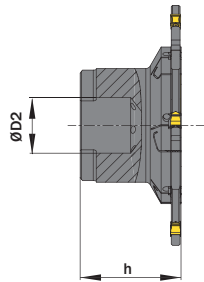
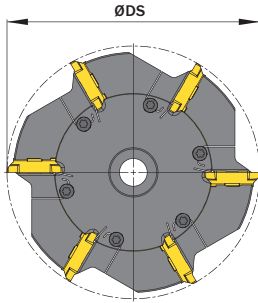


Illustration zeigt beispielhafte Anwendungsmöglichkeit mit ähnlichem Werkzeug.
Image shows exemplary application possibility with similar tool.

Abbildung zeigt / Drawing shows: MH2.80.0100.06.40.IC R

ØDS	ØD2	Artikelnummer Part number	Webcode www.simtek.com/webcode	Anzahl Plattensitze Number of insert seats	h	tmax	w ≥	w ≤	Schraube Screw	Schraubenschlüssel Screw driver	Connectcode www.simtek.com/code
					mm	mm	mm	mm			
100,0	22,0	MH2.80.0100.06.15.IC R	A206	6	40,0	18,0	-	1,9	MH2.S.06.65.T15F	T15F	MH2.15
100,0	22,0	MH2.80.0100.06.20.IC R	A207	6	40,0	18,0	1,91	2,4	MH2.S.06.65.T15F	T15F	MH2.20
100,0	22,0	MH2.80.0100.06.25.IC R	A208	6	40,0	18,0	2,41	2,9	MH2.S.06.65.T15F	T15F	MH2.25
100,0	22,0	MH2.80.0100.06.30.IC R	A209	6	40,0	18,0	2,91	3,8	MH2.S.06.65.T15F	T15F	MH2.30
100,0	22,0	MH2.80.0100.06.40.IC R	A21A	6	40,0	18,0	3,81	5,0	MH2.S.06.65.T15F	T15F	MH2.40
102,0	25,4	MH2.80.0102.06.15.IC R	A6MT	6	40,0	18,0	-	1,9	MH2.S.06.65.T15F	T15F	MH2.15
102,0	25,4	MH2.80.0102.06.20.IC R	A6MV	6	40,0	18,0	1,91	2,4	MH2.S.06.65.T15F	T15F	MH2.20
102,0	25,4	MH2.80.0102.06.25.IC R	A6MX	6	40,0	18,0	2,41	2,9	MH2.S.06.65.T15F	T15F	MH2.25
102,0	25,4	MH2.80.0102.06.30.IC R	A6MZ	6	40,0	18,0	2,91	3,8	MH2.S.06.65.T15F	T15F	MH2.30
102,0	25,4	MH2.80.0102.06.40.IC R	A6M1	6	40,0	18,0	3,81	5,0	MH2.S.06.65.T15F	T15F	MH2.40

Bestellbeispiel // Order example: MH2.80.0100.06.15.IC R (R = Rechte Ausführung // Right hand version)

new
inch
new
inch
new
inch
new
inch
new
inch

Nut-, Trenn- und Schlitzfräsen

Zweischneidige Wendeschneidplatten zum Nut-, Trenn- und Schlitzfräsen ab Schneidenbreite 1,5 mm.

Groove and slot milling

Two-edged indexable cutting inserts for general groove milling and slot milling with cutting edge widths as of 1,5 mm.

Passende Klemmhalter auf Seite // Suitable toolholders on page **603**

Bitte Hinweise im Anhang beachten // Please read add. notes

ALL (Seite/Page 645)



SP
HM

Legende
Legend **650**



Scan
QR-Code

Oder besuchen Sie // Or Visit
www.simtek.info/cp/1280

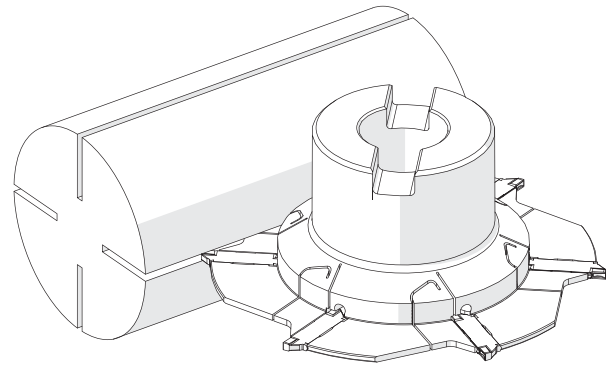
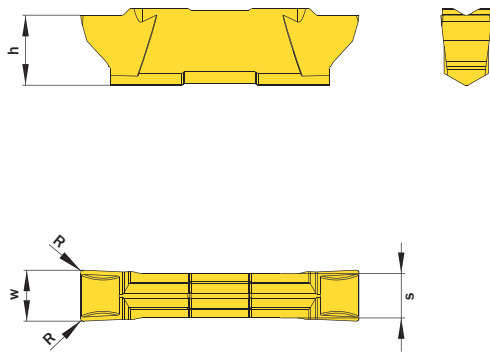


Abbildung zeigt / Drawing shows: MH2.400.020 GG

$w^{-0,02}$ mm	R mm	Artikelnummer Part number	Webcode www.simtek.com/webcode	Unsere erste Wahl Our first choice P M K N S	h mm	s mm	Connectcode www.simtek.com/code
▼ R = 0,05 mm							
1,5	0,05	MH2.150.005 GG	A2DM	X800 GT42	5,5	1,15	MH2.15
2,0	0,05	MH2.200.005 GG	A2DN	X800 GT42	5,5	1,6	MH2.20
2,5	0,05	MH2.250.005 GG	A2DP	X800 GT42	5,5	2,1	MH2.25
3,0	0,05	MH2.300.005 GG	A2DQ	X800 GT42	5,5	2,6	MH2.30
▼ R = 0,2 mm							
1,5	0,2	MH2.150.020 GG	A2DS	X800 GT42	5,5	1,15	MH2.15
1,575	0,2	MH2.157.020 GG	A6ND	X800 GT42	5,5	1,15	MH2.15 <small>new inch</small>
2,0	0,2	MH2.200.020 GG	A2DT	X800 GT42	5,5	1,6	MH2.20
2,388	0,2	MH2.239.020 GG	A6NF	X800 GT42	5,5	1,6	MH2.20 <small>new inch</small>
2,5	0,2	MH2.250.020 GG	A2DU	X800 GT42	5,5	2,1	MH2.25
3,0	0,2	MH2.300.020 GG	A2DV	X800 GT42	5,5	2,6	MH2.30
3,175	0,2	MH2.318.020 GG	A6NH	X800 GT42	5,5	2,6	MH2.30 <small>new inch</small>
3,5	0,2	MH2.350.020 GG	A2DW	X800 GT42	5,5	2,6	MH2.30
4,0	0,2	MH2.400.020 GG	A2DX	X800 GT42	5,5	3,5	MH2.40
4,75	0,2	MH2.475.020 GG	A6NK	X800 GT42	5,5	3,5	MH2.40 <small>new</small>
5,0	0,2	MH2.500.020 GG	A2DY	X800 GT42	5,5	3,5	MH2.40
▼ R = 0,4 mm							
3,0	0,4	MH2.300.040 GG	A2DZ	X800 GT42	5,5	2,6	MH2.30
3,5	0,4	MH2.350.040 GG	A2D0	X800 GT42	5,5	2,6	MH2.30
4,0	0,4	MH2.400.040 GG	A2D1	X800 GT42	5,5	3,5	MH2.40
5,0	0,4	MH2.500.040 GG	A2D2	X800 GT42	5,5	3,5	MH2.40

Bestellbeispiel // Order example: **MH2.150.020 GG X800** (X800 = Schneidstoff // Grade)

simmill AX
simmill PMX
simmill PX
simmill SX
simmill UX
simmill VX
simmill H2
simmill K2
simmill MX
simmill OS
Index