

Push-On Verschraubungen mit M5 – 1/2"-Gewinde, in Messing vernickelt Raccords Push-On avec filetage M5 – 1/2", en laiton nickelé

Technische Daten

Betriebsdruckgemäss Schlaucheigenschaft,
max. 25 bar

Temperaturbereichgemäss Schlaucheigenschaft,
-40° bis max. +150°C

KörperMessing vernickelt

Gewindeanschlusszylindrisch nach ISO 228-1
konisch nach ISO 7-1
metrisch nach ISO R-262

O-RingNBR

Caractéristiques techniques

Pression de serviceselon le tuyau utilisé,
max. 25 bar

Température de serviceselon le tuyau utilisé,
-40° à max +150°C

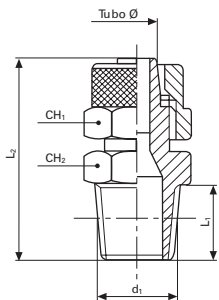
Corpslaiton nickelé

Raccord filetécylindrique selon ISO 228-1
conique selon ISO 7-1
métrique selon ISO R-262

Joint toriquesNBR

Typ MC 11

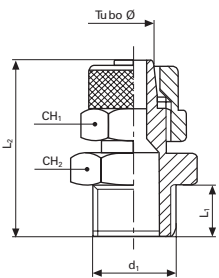
Gerade Verschraubung konisch / Union simple mâle conique



Typ MC 11	Tubo Ø	d ₁	L ₁	L ₂	CH ₁	CH ₂
MC 11 04 18	4-2,5	1/8"	7,5	23,5	7	11
MC 11 05 18	5-3	1/8"	8	25	8	12
MC 11 06 18	6-4	1/8"	8	27,5	12	12
MC 11 06 14	6-4	1/4"	11	31	12	14
MC 11 06 38	6-4	3/8"	11,5	31,5	12	17
MC 11 08 18	8-6	1/8"	8	27,5	14	12
MC 11 08 14	8-6	1/4"	11	31	14	14
MC 11 08 38	8-6	3/8"	11,5	31,5	14	17
MC 11 10 18	10-8	1/8"	8	29,5	16	14
MC 11 10 14	10-8	1/4"	11	32,5	16	14
MC 11 10 38	10-8	3/8"	11,5	33	16	17
MC 11 10 12	10-8	1/2"	14	36	16	22
MC 11 12 38	12-10	3/8"	11,5	34,5	18	17
MC 11 12 12	12-10	1/2"	14	37,5	18	22
MC 11 15 12	15-12,5	1/2"	14	39,5	22	22

Typ MC 12

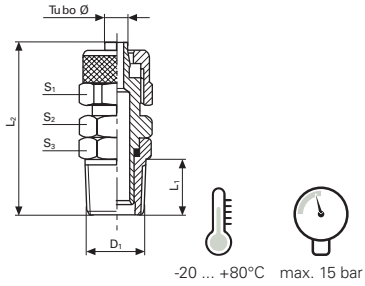
Gerade Verschraubung zylindrisch / Union simple mâle cylindrique



Typ MC 12	Tubo Ø	d ₁	L ₁	L ₂	CH ₁	CH ₂
MC 12 04 M5	4-2,5	M5	5	20	7	7
MC 12 04 18	4-2,5	1/8"	6	22,5	7	14
MC 12 05 M5	5-3	M5	4	20	8	8
MC 12 05 18	5-3	1/8"	6	23	8	14
MC 12 06 M5	6-4	M5	4	21	9	8
MC 12 06 18	6-4	1/8"	6	25,5	12	14
MC 12 06 14	6-4	1/4"	8	28	12	17
MC 12 06 38	6-4	3/8"	9	29	12	19
MC 12 08 18	8-6	1/8"	6	25,5	14	14
MC 12 08 14	8-6	1/4"	8	28	14	17
MC 12 08 38	8-6	3/8"	9	29	14	19
MC 12 10 18	10-8	1/8"	6	27	16	14
MC 12 10 14	10-8	1/4"	8	29,5	16	17
MC 12 10 38	10-8	3/8"	9	30,5	16	19
MC 12 10 12	10-8	1/2"	10	32	16	24
MC 12 12 38	12-10	3/8"	9	32	18	19
MC 12 12 12	12-10	1/2"	10	33,5	18	24
MC 12 15 12	15-12,5	1/2"	10	35,5	22	24

Typ MC 29

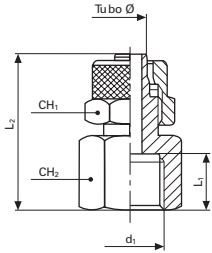
Gerade Einschraubverschraubung konisch, drehbar / *Union simple pivotant conique*



Typ MC 29	Tubo Ø	D ₁	L ₁	L ₂	S ₁	S ₂	S ₃
MC 29 06 18	6-4	1/8"	7,5	31	12	11	11
MC 29 06 14	6-4	1/4"	11	34,5	12	14	14
MC 29 08 18	8-6	1/8"	7,5	32	14	12	11
MC 29 08 14	8-6	1/4"	11	35,5	14	14	14
MC 29 10 14	10-8	1/4"	11	38,5	16	14	14
MC 29 10 38	10-8	3/8"	11,5	39	16	14	17

Typ MC 13

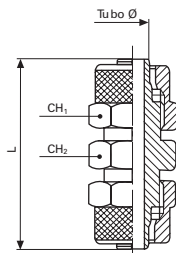
Gerade Aufschraubverschraubung / *Union simple femelle*



Typ MC 13	Tubo Ø	d ₁	L ₁	L ₂	CH ₁	CH ₂
MC 13 05 18	5-3	1/8"	8	22,5	8	14
MC 13 06 18	6-4	1/8"	8	25	12	14
MC 13 06 14	6-4	1/4"	11	29	12	17
MC 13 08 18	8-6	1/8"	8	25	14	14
MC 13 08 14	8-6	1/4"	11	29	14	17
MC 13 08 38	8-6	3/8"	11,5	29,5	14	20
MC 13 10 14	10-8	1/4"	11	30,5	16	17
MC 13 10 38	10-8	3/8"	11,5	31	16	20
MC 13 12 38	12-10	3/8"	11,5	32,5	18	20

Typ MC 14

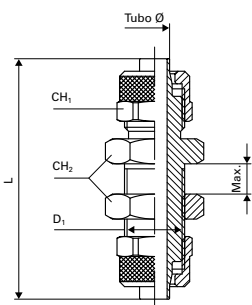
Gerade Verschraubung egal / *Union double égale*



Typ MC 14	Tubo Ø	L	CH ₁	CH ₂
MC 14 05 00	5-3	28,5	8	8
MC 14 06 00	6-4	34,5	12	12
MC 14 08 00	8-6	35	14	14
MC 14 10 00	10-8	38	16	14
MC 14 12 00	12-10	41	18	17
MC 14 15 00	15-12,5	45,5	22	22

Typ MC 15

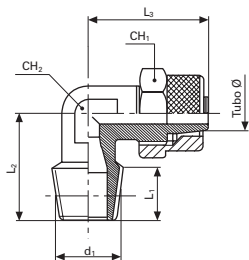
Gerade Schottverschraubung / *Raccord traversée de cloison*



Typ MC 15	Tubo Ø	L	CH ₁	CH ₂	D ₁	Max
MC 15 05 00	5-3	40	8	9	M 7 x 0,75	8,5
MC 15 06 00	6-4	48	12	14	M10 x 1	10,5
MC 15 08 00	8-6	48	14	16	M12 x 1	10,5
MC 15 10 00	10-8	50	16	17	M14 x 1	8,5
MC 15 12 00	12-10	53	18	19	M16 x 1	8,5
MC 15 15 00	15-12,5	58	22	24	M20 x 1	8,5

Typ MC 16

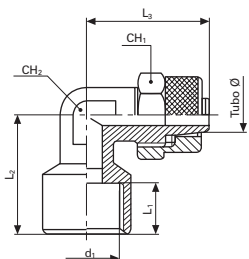
Winkel-Einschraubverschraubung konisch / *Equerre mâle conique*



Typ MC 16	Tubo Ø	d ₁	L ₁	L ₂	L ₃	CH ₁	CH ₂
MC 16 04 M5	4-2,5	M5	5	15,5	20	7	9
MC 16 04 18	4-2,5	1/8"	7,5	17	20	7	9
MC 16 05 18	5-3	1/8"	8	17	21,5	8	8
MC 16 06 18	6-4	1/8"	8	17	22,5	12	8
MC 16 06 14	6-4	1/4"	11	20	22,5	12	10
MC 16 06 38	6-4	3/8"	11,5	22,5	23,5	12	11
MC 16 08 18	8-6	1/8"	8	17	22,5	14	10
MC 16 08 14	8-6	1/4"	11	20	22,5	14	10
MC 16 08 38	8-6	3/8"	11,5	22,5	24	14	11
MC 16 10 18	10-8	1/8"	8	18,5	25,5	16	11
MC 16 10 14	10-8	1/4"	11	21,5	25,5	16	11
MC 16 10 38	10-8	3/8"	11,5	22,5	25,5	16	11
MC 16 12 38	12-10	3/8"	11,5	24,5	30	18	14
MC 16 12 12	12-10	1/2"	14	28	30,5	18	17
MC 16 15 12	15-12,5	1/2"	14	28	34	22	17

Typ MC 17

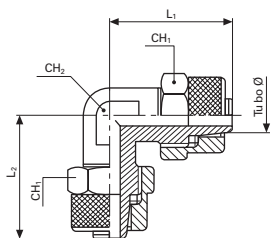
Winkel-Aufschraubverschraubung / *Equerre femelle*



Typ MC 17	Tubo Ø	d ₁	L ₁	L ₂	L ₃	CH ₁	CH ₂
MC 17 05 18	5-3	1/8"	8	19	21,5	8	10
MC 17 06 18	6-4	1/8"	8	19	22,5	12	10
MC 17 06 14	6-4	1/4"	10,5	23	25	12	11
MC 17 08 18	8-6	1/8"	8	19	22,5	14	10
MC 17 08 14	8-6	1/4"	10,5	23	25	14	11
MC 17 10 14	10-8	1/4"	11	23,5	26	16	13
MC 17 12 38	12-10	3/8"	11,5	28	30,5	18	17

Typ MC 18

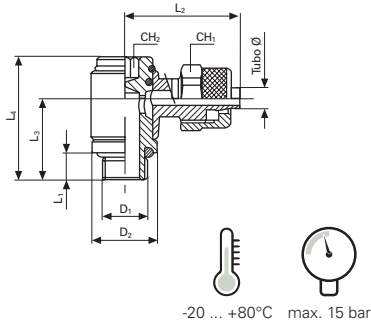
Winkel egal / *Equerre égale*



Typ MC 18	Tubo Ø	L ₁	L ₂	CH ₁	CH ₂
MC 18 05 00	5-3	21,5	21,5	8	8
MC 18 06 00	6-4	21,5	21,5	12	8
MC 18 08 00	8-6	22,5	22,5	14	10
MC 18 10 00	10-8	25,5	25,5	16	11
MC 18 12 00	12-10	30	30	18	14
MC 18 15 00	15-12,5	34	34	22	17

Typ MC 30

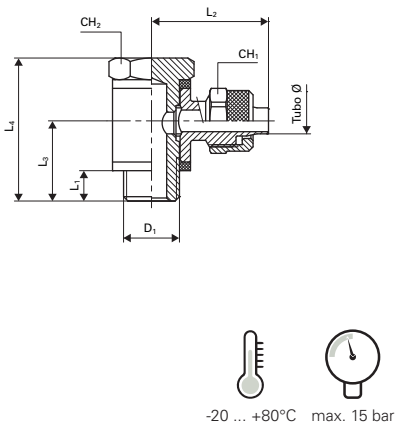
Winkel-Einschraubverschraubung drehbar, zyl. mit O-Ring und Innensechskant
Equerre mâle pivotante, cyl. avec O-Ring et clé hexagonale



Typ MC 30	Tubo Ø	D ₁	D ₂	L ₁	L ₂	L ₃	L ₄	CH ₁	CH ₂
MC 30 04 M5	4-2,5	M5	10	4	18	12,5	19	7	3
MC 30 06 M5	6-4	M5	10	4	19	12,5	19	9	3
MC 30 06 18	6-4	1/8"	14	5	25	16,5	25,5	12	4
MC 30 06 14	6-4	1/4"	16	6,5	26,5	19	29,5	12	5
MC 30 08 18	8-6	1/8"	14	5	25	16,5	25,5	14	4
MC 30 08 14	8-6	1/4"	16	6,5	27,5	19	29,5	14	5
MC 30 10 14	10-8	1/4"	16	6,5	28,5	19	29,5	16	5
MC 30 10 38	10-8	3/8"	21	7	30,5	23,5	32,5	16	8

Typ MC 34

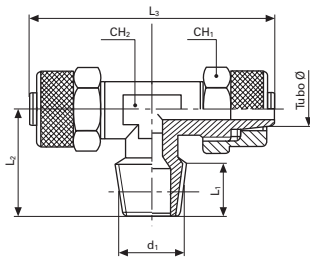
Drehbare Winkelverschraubung zylindrisch
Equerre mâle pivotante cyl.



Typ MC 34	Tubo Ø	D ₁	L ₁	L ₂	L ₃	L ₄	CH ₁	CH ₂
MC 34 04 M5	4-2,5	M5	4	16	9,5	19	7	8
MC 34 04 18	4-2,5	1/8"	6	21,5	16,5	27	7	14
MC 34 05 M5	5-3	M5	4	19	9,5	19	8	8
MC 34 05 18	5-3	1/8"	6	25	16,5	27	8	14
MC 34 06 M5	6-4	M5	4	19	9,5	19	9	8
MC 34 06 18	6-4	1/8"	6	25	16,5	27	12	14
MC 34 06 14	6-4	1/4"	8	26,5	19,5	31,5	12	17
MC 34 08 18	8-6	1/8"	6	25	16,5	27	14	14
MC 34 08 14	8-6	1/4"	8	27,5	19,5	31,5	14	17
MC 34 08 38	8-6	3/8"	9	29,5	23,5	36	14	20
MC 34 10 14	10-8	1/4"	8	28,5	19,5	31,5	16	17
MC 34 10 38	10-8	3/8"	9	30,5	23,5	36	16	20

Typ MC 20

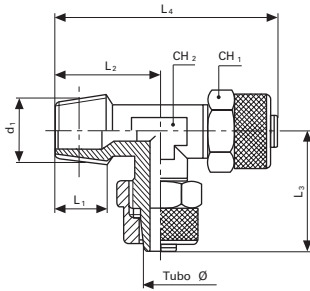
T-Einschraubverschraubung konisch / *Té central conique*



Typ MC 20	Tubo Ø	d ₁	L ₁	L ₂	L ₃	CH ₁	CH ₂
MC 20 05 18	5-3	1/8"	8	17	43	8	8
MC 20 06 18	6-4	1/8"	8	17	45	12	8
MC 20 06 14	6-4	1/4"	11	20,5	45,5	12	10
MC 20 08 18	8-6	1/8"	8	17,5	45,5	14	10
MC 20 08 14	8-6	1/4"	11	20,5	45,5	14	10
MC 20 10 14	10-8	1/4"	11	21,5	51	16	11
MC 20 10 38	10-8	3/8"	11,5	22,5	51	16	11
MC 20 12 38	12-10	3/8"	11,5	24,5	60	18	14
MC 20 12 12	12-10	1/2"	14	28	61	18	17
MC 20 15 12	15-12,5	1/2"	14	28	68	22	17

Typ MC 21

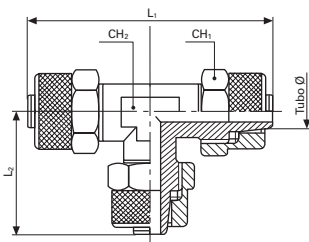
T-Einschraubverschraubung konisch / *Té latéral conique*



Typ MC 21	Tubo Ø	d ₁	L ₁	L ₂	L ₃	L ₄	CH ₁	CH ₂
MC 21 05 18	5-3	1/8"	8	17	21,5	38,5	8	8
MC 21 06 18	6-4	1/8"	8	17	22,5	39,5	12	8
MC 21 06 14	6-4	1/4"	11	20	22,5	42,5	12	10
MC 21 08 18	8-6	1/8"	8	17,5	22,5	40,5	14	10
MC 21 08 14	8-6	1/4"	11	20,5	22,5	43,5	14	10
MC 21 10 14	10-8	1/4"	11	21	25,5	46,5	16	11
MC 21 10 38	10-8	3/8"	11,5	22,5	25,5	48	16	11
MC 21 12 38	12-10	3/8"	11,5	24,5	30	54,5	18	14
MC 21 12 12	12-10	1/2"	14	28	30,5	58,5	18	17
MC 21 15 12	15-12,5	1/2"	14	28	34	62	22	17

Typ MC 19

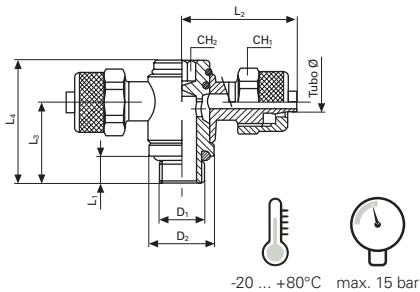
T-egal / *Té égale*



Typ MC 19	Tubo Ø	L ₁	L ₂	CH ₁	CH ₂
MC 19 05 00	5-3	43	21,5	8	8
MC 19 06 00	6-4	45	22,5	12	8
MC 19 08 00	8-6	45	22,5	14	10
MC 19 10 00	10-8	51	25,5	16	11
MC 19 12 00	12-10	60	30	18	14
MC 19 15 00	15-12,5	68	34	22	17

Typ MC 31

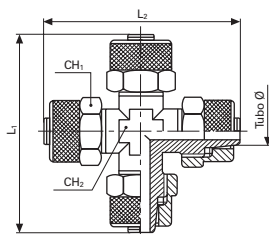
T-Einschraubverschraubung drehbar, zyl. mit O-Ring und Innensechskant
Té central pivotant, cyl. avec O-Ring et clé hexagonale



Typ MC 31	Tubo Ø	D ₁	D ₂	L ₁	L ₂	L ₃	L ₄	CH ₁	CH ₂
MC 31 06 18	6-4	1/8"	14	5	25	16,5	25,5	12	4
MC 31 06 14	6-4	1/4"	16	6,5	26,5	19	29	12	5
MC 31 08 18	8-6	1/8"	14	5	25	16,5	25,5	14	4
MC 31 08 14	8-6	1/4"	16	6,5	27,5	19	29	14	5
MC 31 10 14	10-8	1/4"	16	6,5	28,5	19	29	16	5
MC 31 10 38	10-8	3/8"	21	7	30,5	23,5	32,5	16	8

Typ MC 22

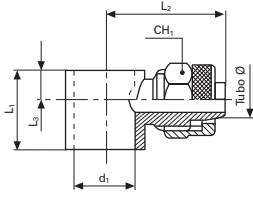
Kreuz egal / *Croix égale*



Typ MC 22	Tubo Ø	L ₁	L ₂	CH ₁	CH ₂
MC 22 05 00	5-3	43	43	8	8
MC 22 06 00	6-4	45	45	12	8
MC 22 08 00	8-6	45	45	14	10
MC 22 10 00	10-8	51	51	16	11

Typ MC 23

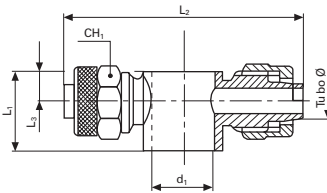
Einfaches Schwenkringstück / *Bague orientable simple*



Typ MC 23	Tubo Ø	d ₁	L ₁	L ₂	L ₃	CH ₁
MC 23 04 M5	4-2,5	5,1	9	16	4,5	7
MC 23 04 18	4-2,5	10	15	21,5	6	7
MC 23 05 M5	5-3	5,1	9	19	4,5	8
MC 23 05 18	5-3	10	15	25	6	12
MC 23 06 M5	6-4	5,1	9	19	4	9
MC 23 06 18	6-4	10	15	25	6	12
MC 23 06 14	6-4	13,2	17	26,5	7,5	12
MC 23 08 18	8-6	10	15	25	6	14
MC 23 08 14	8-6	13,2	17	27,5	7,5	14
MC 23 08 38	8-6	17	20	29,5	7,5	14
MC 23 10 14	10-8	13,2	17	28,5	7,5	16
MC 23 10 38	10-8	17	20	30,5	7,5	16

Typ MC 24

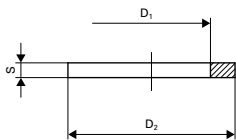
Zweifaches Schwenkringstück / *Bague orientable double*



Typ MC 24	Tubo Ø	d ₁	L ₁	L ₂	L ₃	CH ₁
MC 24 05 M5	5-3	5,1	9	34	4,5	8
MC 24 05 18	5-3	10	15	50	6	12
MC 24 06 M5	6-4	5,1	9	34	4,5	9
MC 24 06 18	6-4	10	15	50	6	12
MC 24 06 14	6-4	13,2	17	53	7,5	12
MC 24 08 18	8-6	10	15	50	6	14
MC 24 08 14	8-6	13,2	17	55	7,5	14
MC 24 08 38	8-6	17	20	59	7,5	14
MC 24 10 14	10-8	13,2	17	57	7,5	16
MC 24 10 38	10-8	17	20	61	7,5	16

Typ MA 30

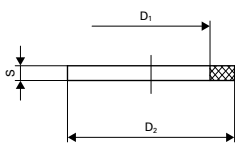
Aluminiumdichtring / *Joint en aluminium*



Typ MA 30	D ₁	D ₂	S
MA 30 00 M5	5,2	9	1
MA 30 00 18	10,3	14	1,5
MA 30 00 14	13,5	18	1,5
MA 30 00 38	17	22	1,5
MA 30 00 12	21,5	27	1,5

Typ RA 94

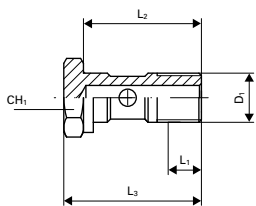
Polyamiddichtring PA6 / *Joint en polyamide PA6*



Typ RA 94	D ₁	D ₂	S
RA 94 00 M5	5	8	1,2
RA 94 00 18	9,9	13,9	1,8
RA 94 00 14	13,1	17,9	1,8
RA 94 00 38	16,8	21,4	1,8
RA 94 00 12	21	25,4	2

Typ MA 31

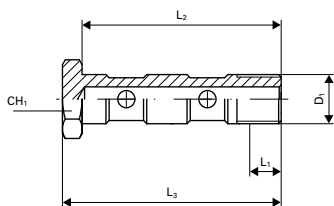
Einfache Hohlschraube / *Vis creuse simple*



Typ MA 31	D ₁	L ₁	L ₂	L ₃	CH ₁
MA 31 00 M5	M5	4	16	19	8
MA 31 00 18	1/8"	5	23	27	14
MA 31 00 14	1/4"	6,5	26,5	31,5	17
MA 31 00 38	3/8"	7	30	36	20
MA 31 00 12	1/2"	8,5	35,5	41,5	26

Typ MA 32

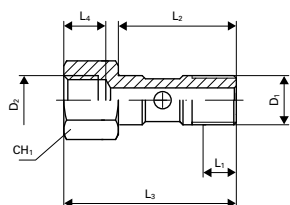
Zweifache Hohlschraube / *Vis creuse double*



Typ MA 32	D ₁	L ₁	L ₂	L ₃	CH ₁
MA 32 00 18	1/8"	5	39,5	42,5	14
MA 32 00 14	1/4"	6,5	45	50	17
MA 32 00 38	3/8"	7	51,5	57,5	20
MA 32 00 12	1/2"	8,5	61	67	26

Typ MA 33

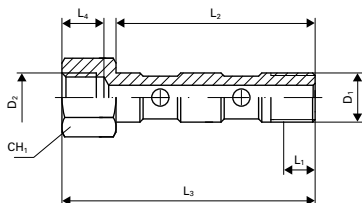
Einfache Hohlschraube verkettbar / *Vis creuse simple connectable en série*



Typ MA 33	D ₁	D ₂	L ₁	L ₂	L ₃	L ₄	CH ₁
MA 33 00 18	1/8"	1/8"	5	23	35	8	14
MA 33 00 14	1/4"	1/4"	6,5	26,5	40,5	10	17
MA 33 00 38	3/8"	3/8"	7	30	45	11	20

Typ MA 34

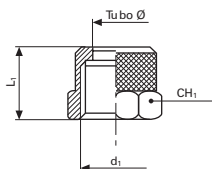
Zweifache Hohlschraube verkettbar / *Vis creuse double connectable en série*



Typ MA 34	D ₁	D ₂	L ₁	L ₂	L ₃	L ₄	CH ₁
MA 34 00 18	1/8"	1/8"	5	39,5	51,5	8	14
MA 34 00 14	1/4"	1/4"	6,5	45	59	10	17
MA 34 00 38	3/8"	3/8"	7	51,5	66,5	11	20

Typ MC 27

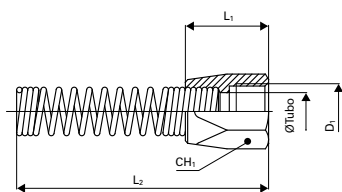
Überwurfmutter / *Ecrou*



Typ MC 27	Tubo Ø	d ₁	L ₁	CH ₁
MC 27 04 07	4-2,5	M6 x 0,75	8	7
MC 27 05 08	5-3	M7 x 0,75	8,5	8
MC 27 06 08	6-4	M8 x 0,75	9	9
MC 27 06 10	6-4	M10 x 1	10,5	12
MC 27 08 12	8-6	M12 x 1	10,5	14
MC 27 10 14	10-8	M14 x 1	11,5	16
MC 27 12 16	12-10	M16 x 1	13	18
MC 27 15 20	15-12,5	M20 x 1	15,5	22

Typ MC 32

Knickschutzfeder / *Ressort anti-pincement*



Typ MC 32	Tubo Ø	D ₁	L ₁	L ₂	CH ₁
MC 32 06 04	6-4	M10 x 1	17	90	12
MC 32 08 06	8-6	M12 x 1	18	99	14
MC 32 10 08	10-8	M14 x 1	21	112	16

Technische und massliche Änderungen vorbehalten. / *Sous réserve de modifications techniques et de cotes.*