



接触器 220 V AC 50/60 HZ AC3 4 kW 400 V 辅助触点 1 个常开触点 + 1 个常闭触点 3 极, 规格 S0 螺丝端子

产品品牌名称	SIRIUS
产品名称	接触器
产品类型名称	3RT6
综合技术数据	
接触器的结构尺寸	S0
产品扩展 辅助开关	是的
绝缘电压 测定值	690 V
污染程度	3
抗冲击电压能力 测定值	6 kV
针对安全隔离的最大允许电压 在线圈和主触点之间 符合 EN 60947-1	400 V
耐冲击性 方波冲击时	
• AC 时	7,5g / 5 ms, 4,7g / 10 ms
耐冲击性 正弦冲击时	
• AC 时	11,8g / 5 ms, 7,4g / 10 ms
机械式使用寿命 (转换周期)	
• 接触器的 典型	10 000 000
• 带有辅助开关块的接触器的 典型	10 000 000
RoHS 指令 (日期)	01.05.2012 00:00:00
环境条件	
安装高度 高度超出水平面以上 最大值	2 000 m
环境温度	
• 运行期间	-25 ... +60 °C
• 存放期间	-55 ... +80 °C
主电路	
极数 用于主电路	3
常开触点数量 用于主触点	3
常闭触点数量 用于主触点	0
工作电压 AC-3 时 测定值 最大值	690 V
工作电流	
• AC-1 时 最高 690 V	
— 环境温度 40 °C 时 测定值	40 A
— 环境温度 60 °C 时 测定值	35 A
• AC-3 时	
— 400 V 时 测定值	9 A

— 690 V 时 测定值	9 A
可连接的导线截面 在主电路中 AC-1 时	
• 60 °C 时 许可最小值	10 mm ²
• 40 °C 时 许可最小值	10 mm ²
工作电流 约 200000 次操作循环 AC-4	
• 400 V 时 测定值	4.1 A
• 690 V 时 测定值	3.3 A
额定功率	
• AC-1 时	
— 230 V 时 测定值	13.3 kW
— 230 V 时 60 ° C 时 测定值	13.3 kW
— 400 V 时 60 ° C 时 测定值	23 kW
— 690 V 时 60 ° C 时 测定值	40 kW
• AC-3 时	
— 230 V 时 测定值	2.2 kW
— 400 V 时 测定值	4 kW
— 690 V 时 测定值	7.5 kW
额定功率 约 200000 次操作循环 AC-4	
• 400 V 时 测定值	2 kW
• 690 V 时 测定值	2.5 kW
空载运行频率	
• AC 时	5 000 1/h
开关频率	
• AC-1 时 最大值	1 000 1/h
• AC-3 时 最大值	1 000 1/h
• AC-4 最大值	300 1/h
控制电路/控制	
电压类型 控制馈电电压的	AC
控制馈电电压 AC 时	
• 50 Hz 时 测定值	220 V
• 60 Hz 时 测定值	220 V
工作区要素控制 馈电电压测定值 电磁线圈的 AC 时	
• 50 Hz 时	0.8 ... 1.1
• 60 Hz 时	0.85 ... 1.1
起动视在功率 电磁线圈的 AC 时	
• 50 Hz 时	68 V·A
• 60 Hz 时	67 V·A
感应功率因数 对于线圈的起动功率	
• 50 Hz 时	0.72
• 60 Hz 时	0.74
停机视在功率 电磁线圈的 AC 时	
• 50 Hz 时	7.9 V·A
• 60 Hz 时	6.5 V·A
感应功率因数 对于线圈的停机功率	
• 50 Hz 时	0.25
• 60 Hz 时	0.28
辅助电路	
常闭触点数量 用于辅助触点 无延迟转换的	1
常开触点数量 用于辅助触点 无延迟转换的	1
工作电流 AC-12 时 最大值	10 A
工作电流 AC-15 时	
• 230 V 时 测定值	10 A
• 400 V 时 测定值	3 A
• 690 V 时 测定值	1 A
工作电流 DC-12 时	
• 24 V 时 测定值	6 A

<ul style="list-style-type: none"> • 110 V时 测定值 • 220 V时 测定值 	3 A 1 A	
工作电流 DC-13 时 <ul style="list-style-type: none"> • 24 V 时 测定值 • 110 V时 测定值 • 220 V 时 测定值 	6 A 1 A 0.3 A	
接触可靠性 辅助触头的	每亿次操作转换有一次错接 (17V, 1mA)	
UL/CSA 额定数据		
输出的机械功率 [hp] 对于三相交流电机 460/480 V 时 测定值	5 hp	
保护装置, 防止短路导致开关装置损坏。		
熔断体规格 <ul style="list-style-type: none"> • 用于主电路的短路保护 <ul style="list-style-type: none"> — 对于相配类型1 需要 — 对于相配类型2 需要 • 用于辅助开关的短路保护 需要 	gL/gG NH 3NA, DIAZED 5SB, NEOZED 5SE: 63 A gL/gG NH 3NA, DIAZED 5SB, NEOZED 5SE: 25 A 保险丝gL/GG: 10A	
装入/固定/外廓尺寸		
装入位置	可垂直安装面可旋转 $\pm 180^\circ$, 在垂直安装面可向前和向后倾斜 $\pm 22.5^\circ$	
紧固类型 <ul style="list-style-type: none"> • 并排装配 	按照DIN EN 50022在35mm安装导轨上的螺丝固紧和扣接固紧 是的	
高度	85 mm	
宽度	45 mm	
深度	97 mm	
须遵守间距 单列式安装的 侧向地	0 mm	
接口/ 接线端子		
电气连接规格 <ul style="list-style-type: none"> • 用于主电路 • 用于辅助和控制电路 	螺栓连接 螺栓连接	
可连接的导线截面类型 <ul style="list-style-type: none"> • 用于主触点 <ul style="list-style-type: none"> — 单芯线或多芯线 — 细芯线的 带有电缆末端加工 • 在 AWG 导线处 用于主触点 	2x (1 ... 2,5 mm ²), 2x (2,5 ... 10 mm ²) 2x (1 ... 2.5 mm ²), 2x (2.5 ... 6 mm ²), 1x 10 mm ² 2x (16 ... 12), 2x (14 ... 8)	
可连接的导线截面类型 <ul style="list-style-type: none"> • 用于辅助触点 <ul style="list-style-type: none"> — 单芯线或多芯线 — 细芯线的 带有电缆末端加工 • 在 AWG 导线处 用于辅助触点 	2x (0,5 ... 1,5 mm ²), 2x (0,75 ... 2,5 mm ²) 2x (0.5 ... 1.5 mm ²), 2x (0.75 ... 2.5 mm ²) 2x (20 ... 16), 2x (18 ... 14)	
安全		
产品功能 镜像触点符合 IEC 60947-4-1	是的	
防护等级 IP 正面的 符合 IEC 60529	IP20	
防接触保护 正面的 符合 IEC 60529	确保从前部垂直触摸时手指安全	
正树/批准:		
General Product Approval	EMC	Declaration of Conformity

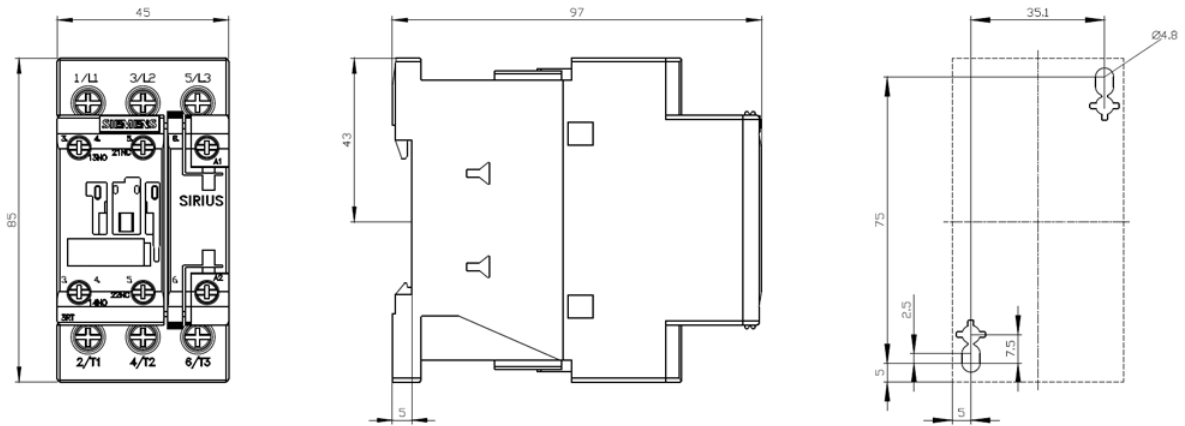


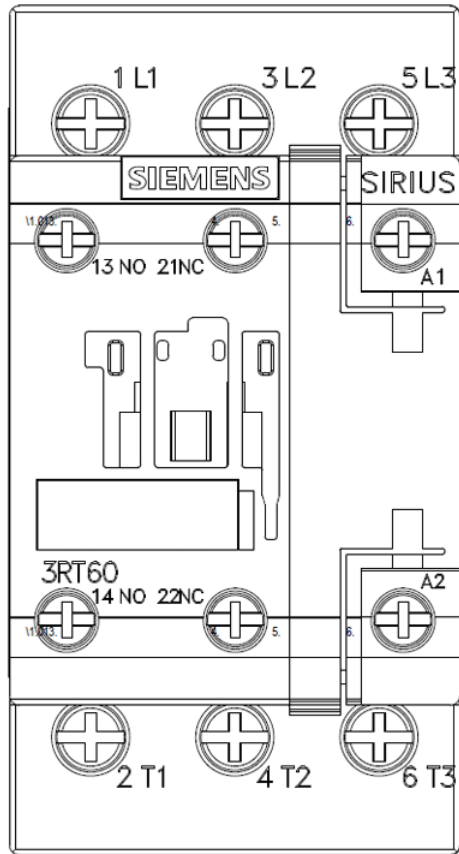
other

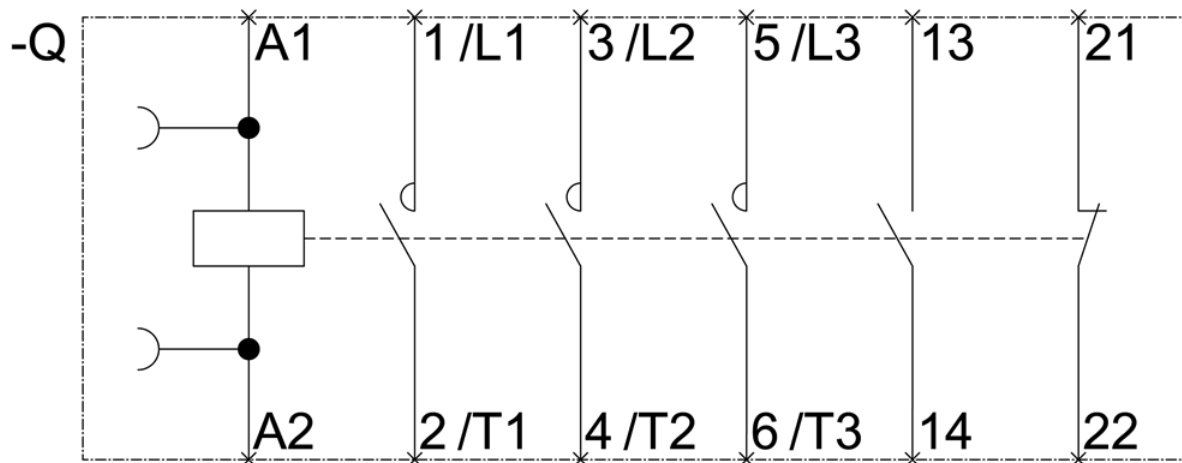
更多信息

Service&Support (用户手册, 操作说明书, 认证证书, 特性曲线, 常见问题,...)

<https://support.industry.siemens.com/cs/products?pnid=16027&lc=en-CN>







上一次修改：

2021/8/25 