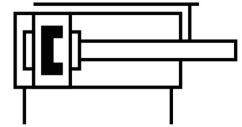
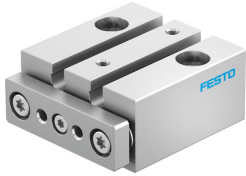



# 导向杆气缸

## DFM-6-5-P-A-GF

订货号：4149944

FESTO



 General operating condition

### 数据表

特性	值
负载重心到联接板的距离 $x_s$	10 mm
行程	5 mm
活塞直径	6 mm
工作模式，驱动单元	联接板
缓冲	两端带弹性缓冲环/垫
安装位置	可选
导轨	滑动轴承导轨
结构特点	导轨
位置检测	通过接近开关
符号	00991737
工作压力	0.2 Mpa ... 0.8 Mpa
工作压力	2 bar ... 8 bar
最大速度	1.3 m/s
工作模式	双作用
工作介质	压缩空气，符合 ISO 8573-1:2010 [7:4:4]
工作和先导介质说明	可用润滑介质工作（之后须一直润滑介质工作）
耐腐蚀等级 CRC	1 - 低耐腐蚀能力
油漆湿润缺陷物质（PWIS）符合性	VDMA24364-B1/B2-L
洁净室等级	7级，符合 ISO 14644-1
环境温度	-10 °C ... 60 °C
端位的冲击能量	0.012 J
最大容许扭矩负载 $M_x$ 与行程成函数关系	0.011 Nm
最大有效负载取决于指定距离 $x_s$ 下的行程	1.1 N
6 bar 时的理论力值，返回行程	13 N
6 bar 时的理论力值，前进行程	17 N
扭转间隙	0.1 deg
移动质量	8 g
产品重量	28 g
气动接口	M3
材料说明	RoHS 合规
盖子材料	高合金不锈钢
密封件材料	NBR
动态密封件材料	HNBR
端板材料	阳极氧化精制铝合金
导向杆材料	高合金不锈钢
外壳材料	阳极氧化精制铝合金

特性	值
活塞杆材料	高合金不锈钢