

JOINT DE CARDAN A ROTULE AVEC PALIER LISSE

MATIÈRE

- Acier 9SMnPb28K.

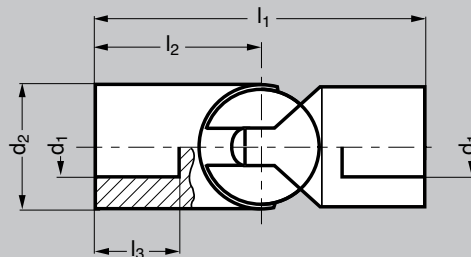
UTILISATION

- Ces joints de cardan sont conçus pour des applications à faible vitesse

(max. 1000 min⁻¹). Le couple maxi correspondant repris dans le tableau ci-dessous, n'est utilisable que pour une marche intermittente.

- Pour sélectionner la bonne taille du joint de cardan dans d'autres circonstances, il faut en plus contrôler que le produit «vitesse x angle» ne dépasse pas la valeur 500 (exemple : angle 10°, vitesse 50 min⁻¹). Si le couple réel n'atteint que 50% du couple catalogue le produit «vitesse x angle» est limité à 4000.

- **Angle maximum a = 35°.**



EXEMPLE DE COMMANDE réf. A5 - 34 - 10

	d ₁ H7	d ₂	l ₁	l ₂	l ₃	Couple max. (Nm)
A5 - 34 - 6	6	13	35	17,5	10	6
A5 - 34 - 8	8	16	40	20	10	8
A5 - 34 - 9	9	18	48	24	12	11
A5 - 34 - 10	10	20	50	25	13	20
A5 - 34 - 12	12	24	60	30	14	30
A5 - 34 - 14	14	28	70	35	17	50
A5 - 34 - 16	16	32	80	40	19	60
A5 - 34 - 18	18	36	90	45	22	120
A5 - 34 - 20	20	40	100	50	24	160
A5 - 34 - 22	22	45	110	55	26	200
A5 - 34 - 25	25	50	125	62,5	30	290
A5 - 34 - 30	30	55	135	67,5	35	440