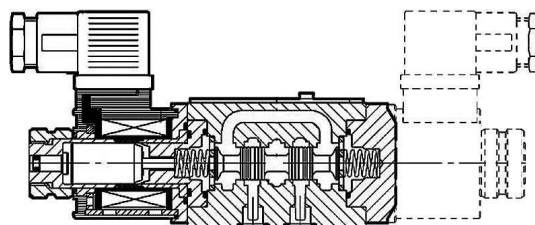


## SÄHKÖSUUNTAVENTTIILIT



SUORA- JA ESIOHJATUT



Symboli	Malli	Max virtaus l/min	Max paine bar	Nimellis-koko		Varastointi
				NS	Cetop	
	DHI-0610-00	60	350	6	03	*
	DKE-1610-00	120	315	10	05	*
	DPHI-2610-00	300	350	16	07	*
	DHI-0611-00	60	350	6	03	*
	DKE-1611-00	120	315	10	05	*
	DPHI-2611-00	300	350	16	07	*
	DHI-0614-00	60	350	6	03	*
	DKE-1614-00	120	315	10	05	*
	DPHI-2614-00	300	350	16	07	*
	DHI-0631/2-00	60	350	6	03	*
	DKE-1631/2-00	120	315	10	05	*
	DPHI-2631-00	300	350	16	07	*
	DHI-0710-00	60	350	6	03	*
	DKE-1710-00	120	315	10	05	*
	DPHI-2710-00	300	350	16	07	*
	DHI-0711-00	60	350	6	03	*
	DKE-1711-00	120	315	10	05	*
	DPHI-2711-00	300	350	16	07	*
	DHI-0713-00	60	350	6	03	*
	DKE-1713-00	120	315	10	05	*
	DPHI-2713-00	300	350	16	07	*
	DHI-0714-00	60	350	6	03	*
	DKE-1714-00	120	315	10	05	*
	DPHI-2714-00	300	350	16	07	*
	DHI-07191-00	60	350	6	03	
	DKE-17191-00	120	315	10	05	
	DHI-0751/2-00 Asentolukolla	60	350	6	03	*

\* Varastotuote

Venttiilikoodit ovat ilman solenoideja ja pistokkeita.

Saatavana myös kokoja NS25 ja NS32 sekä muita karakuvioita.

## SOLENOIDIT



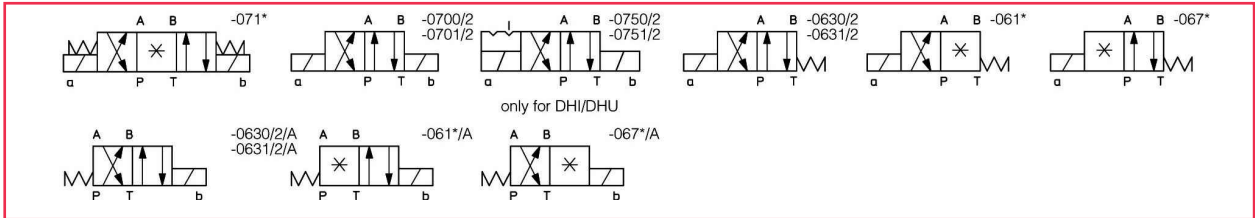
Malli	Venttiilin-koko/-malli	Jännite	Max virran-kulutus	Väri	Varastointi
SP-COI-230/50/60	NS 6/DHI	230 VAC	60 VA	Vaalean sininen	*
SP-COU-12DC	NS 6/DHI	12 VDC	33 W	Vihreä	*
SP-COU-24DC	NS 6/DHI	24 VDC	33 W	Punainen	*
SP-CAE-220DC	NS 10/DKE	220 VDC	36 W	Tumman sinin.	*
SP-CAE-230/50/60	NS 10/DKE	230 VAC	85 VA	-	*
SP-CAE-12DC	NS 10/DKE	12 VDC	36 W	Vihreä	*
SP-CAE-24DC	NS 10/DKE	24 VDC	36 W	Punainen	*
SP-COI-230/50/60	NS 16/DPHI	230 VAC	60 VA	Vaalean sininen	*
SP-COU-12DC	NS 16/DPHI	12 VDC	33 W	Vihreä	*
SP-COU-24DC	NS 16/DPHI	24 VDC	33 W	Punainen	*

\* Varastotuote

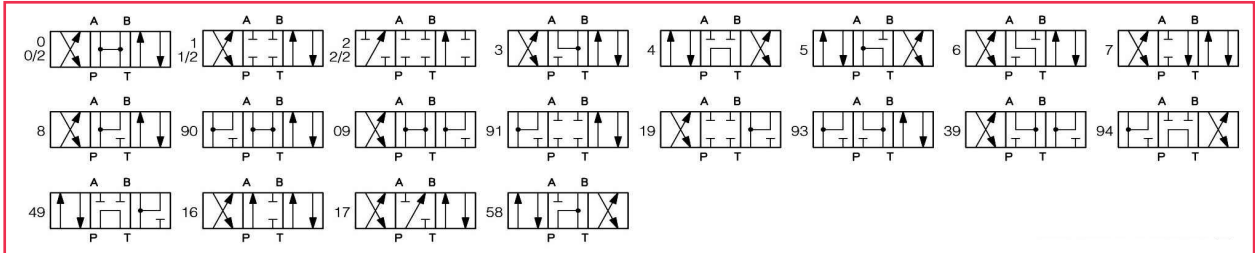
Saatavana myös erikoisjännitteitä ja -keloja.



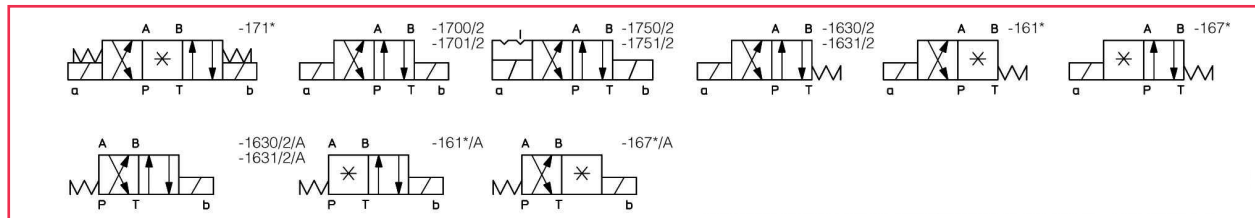
## VENTTIILIMALLIT NS 6, Cetop 03



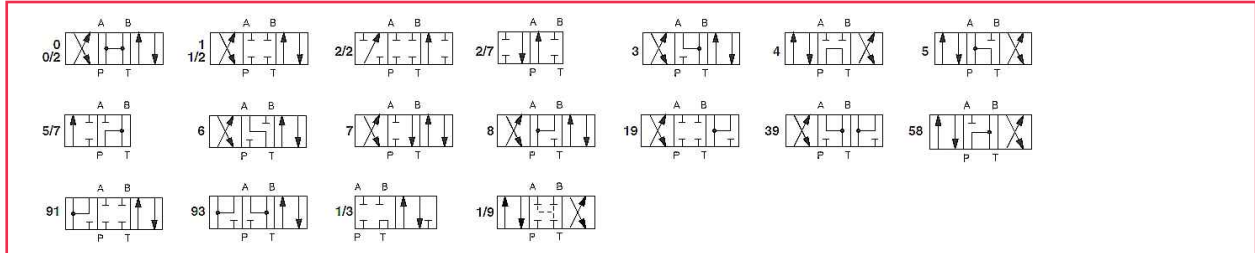
## KARAMALLIT NS 6, Cetop 03



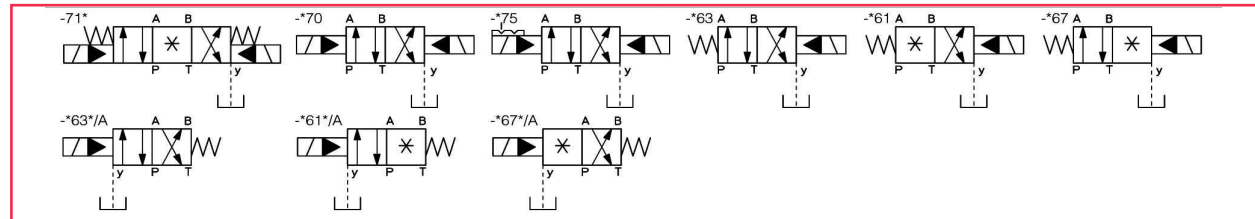
## VENTTIILIMALLIT NS 10, Cetop 05



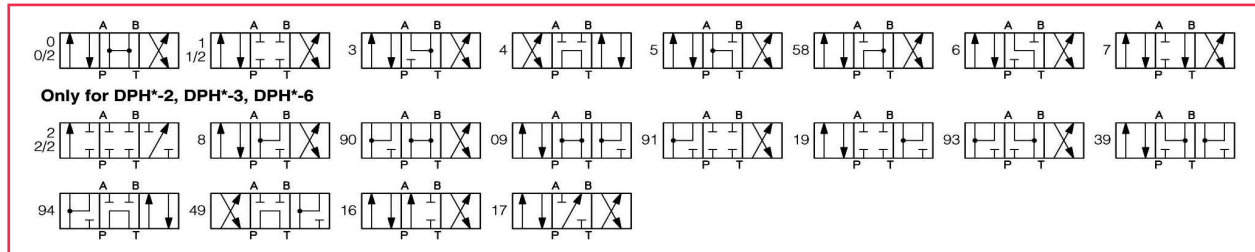
## KARAMALLIT NS 10, Cetop 05



## VENTTIILIMALLIT NS 16, Cetop 07



## KARAMALLIT NS 16, Cetop 07

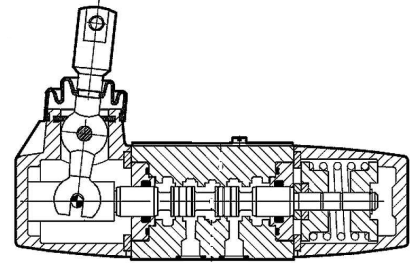
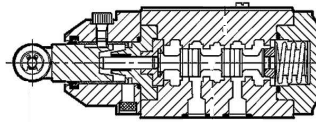


Only for DPH\*-2, DPH\*-3, DPH\*-6

## SUUNTAVENTTIILIT



KÄSI- JA RULLAOHJATUT



bar



Symboli	Malli	Max virtaus l/min	Max paine bar	Nimellis-koko		Varastointi
				NS	Cetop	
	DH-0141	50	350	6	03	
	DH-0143	50	350	6	03	
	DH-0144	50	350	6	03	
	DH-015	50	350	6	03	
	DH-0231/2	50	350	6	03	

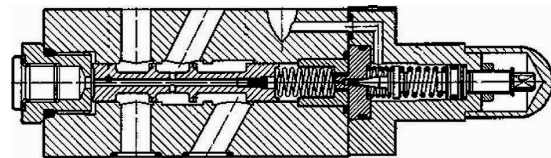
\* Varastotuote

Saatavana myös muita kara- ja ohjausvaihtoehtoja.

## MODULIVENTTIILIT



PAINEENALENNUS NS 6, NS 10 ja NS 16



bar



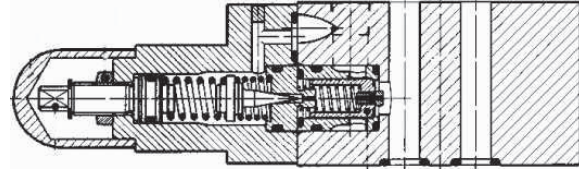
Symboli	Malli	Max virtaus l/min	Painealue bar	Nimellis-koko		Varastointi
				NS	Cetop	
	HG-031/32	50	3-32	6	03	*
	HG-031/75	50	10-75	6	03	
	HG-031/100	50	20-100	6	03	*
	HG-031/210	50	50-210	6	03	*
	KG-031/100	100	7-100	10	05	
	KG-031/210	100	8-210	10	05	*
	JPG-211/100	250	6-100	16	07	*
JPG-211/210	250	70-210	16	07	*	
	HG-033/32	50	3-32	6	03	*
	HG-033/75	50	10-75	6	03	
	HG-033/100	50	20-100	6	03	*
	HG-033/210	50	50-210	6	03	*
	KG-033/100	100	7-100	10	05	*
KG-033/210	100	8-210	10	05		
	HG-034/32	50	3-32	6	03	*
	HG-034/75	50	10-75	6	03	
	HG-034/100	50	20-100	6	03	*
	HG-034/210	50	50-210	6	03	*
	KG-034/100	100	7-100	10	05	*
KG-034/210	100	8-210	10	05	*	

\* Varastotuote

## MODULIVENTTIILIT



PAINEENRAJOITUS NS 6 ja NS 10



bar



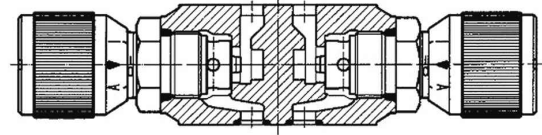
Symboli	Malli	Max virtaus l/min	Painealue bar	Nimellis-koko		Varastointi
				NS	Cetop	
	HM-011/50	60	4-50	6	03	
	HM-011/100	60	5-100	6	03	*
	HM-011/210	60	5-210	6	03	*
	HM-011/350	60	5-350	6	03	*
	KM-011/50	120	4-50	10	05	
	KM-011/100	120	5-100	10	05	*
	KM-011/210	120	5-210	10	05	
	KM-011/350	120	5-350	10	05	*
	HM-012/50	60	4-50	6	03	
	HM-012/100	60	5-100	6	03	
	HM-012/210	60	5-210	6	03	*
	HM-012/350	60	5-350	6	03	*
	KM-012/50	120	4-50	10	05	
	KM-012/100	120	5-100	10	05	
	KM-012/210	120	5-210	10	05	
	KM-012/350	120	5-350	10	05	*
	HM-013/50	60	4-50	6	03	
	HM-013/100	60	5-100	6	03	*
	HM-013/210	60	5-210	6	03	*
	HM-013/350	60	5-350	6	03	*
	KM-013/50	120	4-50	10	05	
	KM-013/100	120	5-100	10	05	
	KM-013/210	120	5-210	10	05	
	KM-013/350	120	5-350	10	05	*
	HM-014/50	60	4-50	6	03	
	HM-014/100	60	5-100	6	03	
	HM-014/210	60	5-210	6	03	*
	HM-014/350	60	5-350	6	03	*
	KM-014/50	120	4-50	10	05	
	KM-014/100	120	5-100	10	05	
	KM-014/210	120	5-210	10	05	
	KM-014/350	120	5-350	10	05	*
	HM-015/50	60	4-50	6	03	
	HM-015/100	60	5-100	6	03	*
	HM-015/210	60	5-210	6	03	*
	HM-015/350	60	5-350	6	03	*
	KM-015/50	120	4-50	10	05	
	KM-015/100	120	5-100	10	05	*
	KM-015/210	120	5-210	10	05	
	KM-015/350	120	5-350	10	05	*

\* Varastotuote

## MODULIVENTTIILIT



VIRTAUKSENSÄÄTÖ NS 6, NS 10, NS 16 ja NS 25



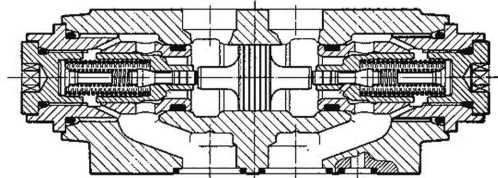
Symboli	Malli	Max virtaus l/min	Max paine bar	Nimellis-koko		Varastointi
				NS	Cetop	
	HQ-012	80	350	6	03	*
	KQ-012	160	315	10	05	*
	JPQ-212	200	350	16	07	
	JPQ-312	300	350	25	08	
	HQ-022	80	350	6	03	*
	KQ-022	160	315	10	05	*
	JPQ-222	200	350	16	07	
	JPQ-322	300	350	25	08	
	HQ-013	80	350	6	03	*
	KQ-013	160	315	10	05	*
	JPQ-213	200	350	16	07	
	HQ-023	80	350	6	03	*
	KQ-023	160	315	10	05	*
	JPQ-223	200	350	16	07	
	HQ-014	80	350	6	03	*
	KQ-014	160	315	10	05	*
	JPQ-214	200	350	16	07	
	HQ-024	80	350	6	03	*
	KQ-024	160	315	10	05	*
	JPQ-224	200	350	16	07	
	JPQ-314	300	350	25	08	
	JPQ-324	300	350	25	08	

\* Varastotuote

## MODULIVENTTIILIT



PAINEAVATTAVA VASTAV. NS 6, NS 10, NS 16 ja NS 25



bar



Symboli	Malli	Max virtaus l/min	Max paine bar	Nimellis-koko		Varastointi
				NS	Cetop	
	HR-012	60	350	6	03	*
	KR-012	120	315	10	05	*
	JPR-212	200	350	16	07	
	JPR-312	300	350	25	08	
	HR-013	60	350	6	03	*
	KR-013	120	315	10	05	*
	JPR-213	200	350	16	07	
	HR-014	60	350	6	03	*
	KR-014	120	315	10	05	*
	JPR-214	200	350	16	07	
	HR-011	60	350	6	03	*
	KR-011	120	315	10	05	*
	HR-016	60	350	6	03	*
	KR-016	120	315	10	05	*

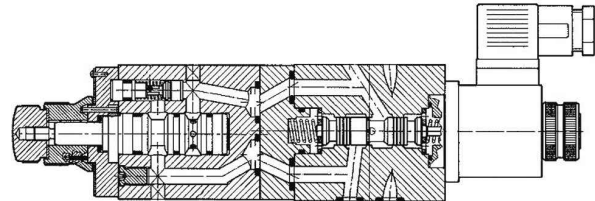
\* Varastotuote

Avautumispaine 0,5 bar, tilauksesta saatavissa myös 2,4 tai 8 bar.

MODULIVENTTIILIT



HIDAS/NOPEA NS 6 ja NS 10



Symboli	Malli	Max virtaus Virt.säätöalue l/min	Max paine bar	Nimellis- koko		Varastointi
				NS	Cetop	
	DHQ-013/C/24	36 0-24	250	6	03	
	DHQ-013/O/24	36 0-24	250	6	03	
	DKQ-013/C/24	120 0-24	250	10	05	
	DKQ-013/O/24	120 0-24	250	10	05	
	DHQ-011/C/24	36 0-24	250	6	03	
	DHQ-011/O/24	36 0-24	250	6	03	
	DKQ-011/C/24	120 0-24	250	10	05	
	DKQ-011/O/24	120 0-24	250	10	05	
	DHQ-016/C/24	36 0-24	250	6	03	
	DHQ-016/O/24	36 0-24	250	6	03	
	DKQ-016/C/24	120 0-24	250	10	05	
	DKQ-016/O/24	120 0-24	250	10	05	
	DHQ-023/C/24	36 0-24	250	6	03	
	DHQ-023/O/24	36 0-24	250	6	03	
	DKQ-023/C/24	120 0-24	250	10	05	
	DKQ-023/O/24	120 0-24	250	10	05	

\* Varastotuote

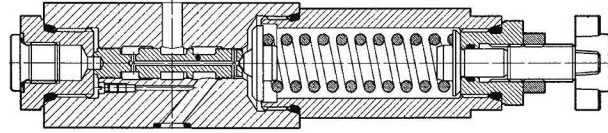
**C** = virtauksensäätö kelan ollessa jännitteettömänä.

**O** = virtauksensäätö kelan ollessa jännitteellisenä.

## MODULIVENTTIILIT



SEKVENSSI NS 6 ja NS 10



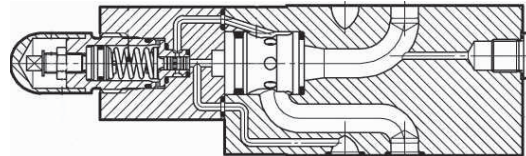
Symboli	Malli	Max virtaus l/min	Paine-alue bar	Nimellis-koko		Varastointi
				NS	Cetop	
	HS-011/32	40	3-32	6	03	
	HS-011/100	40	20-100	6	03	
	HS-011/210	40	50-210	6	03	
	KS-011/100	80	7-100	10	05	
	KS-011/210	80	8-210	10	05	

\* Varastotuote

## MODULIVENTTIILIT



PAINEKOMPENSAATTORI NS 6, NS 10 ja NS16



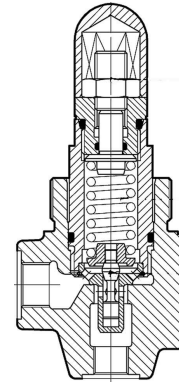
Symboli	Malli	Max virtaus l/min	Säädetty paine bar	Max paine bar	Nimellis-koko		Varastointi
					NS	Cetop	
	HC-011/8	50	8	350	6	03	
	HC-011/30	50	5-35	350	6	03	*
	KC-011/8	100	8	350	10	05	
	KC-011/30	100	5-35	350	10	05	*
	JPC-211/8	200	8	350	16	07	
	JPC-211/30	200	5-35	350	16	07	

\* Varastotuote



PAINENRAJOITUSVENTTIILIT

atos   
 SUORAOHJATUT

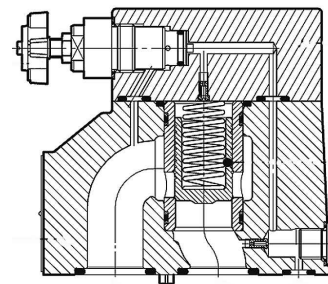


Symboli	Malli	Läpivirtaus l/min	Painealue	Liitännät	Varastointi
			bar	in/out	
	ARE-06/100	40	3-100	1/4"/3/8"	*
	ARE-06/210	40	10-210	1/4"/3/8"	*
	ARE-06/350	40	15-350	1/4"/3/8"	*
	ARE-06/500	40	30-500	1/4"/3/8"	
	ARE-15/15	75	2-15	1/2"/1/2"	
	ARE-15/75	75	4-75	1/2"/1/2"	
	ARE-15/150	75	8-150	1/2"/1/2"	
	ARE-15/250	75	8-250	1/2"/1/2"	

\* Varastotuote

PAINENRAJOITUSVENTTIILIT

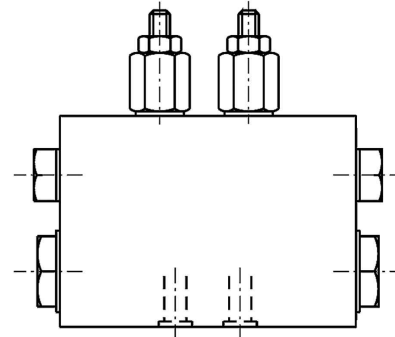
atos   
 ESIOHJATUT



Symboli	Malli	Läpivirtaus l/min	Painealue	Liitännät	Varastointi
			bar		
	AGAM-10/350	200	8-350	Cetop 06R	
	AGAM-20/350	400	8-350	Cetop 08R	
	AGAM-32/350	600	8-350	Cetop 10R	*

\* Varastotuote

## PAINEESTA VAIHTAVAT VENTTIILIT



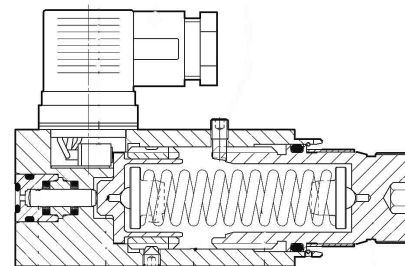
bar



Symboli	Malli	Läpivirtaus l/min	Painealue bar	Liitännä	Varastointi
	VIA/AP/6-38/VMP01/TS.S	30	50-200	Cetop 03	*
	VIA/AP/10-12/VMP02/TS.S	60	50-220	Cetop 05	*

\* Varastotuote

## PAINEKYTKIMET



bar



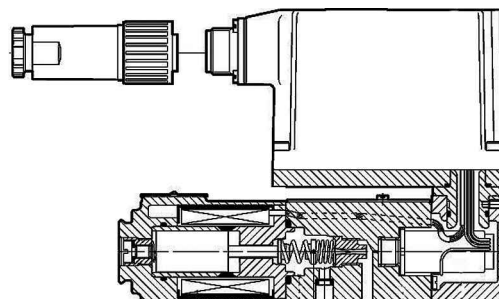
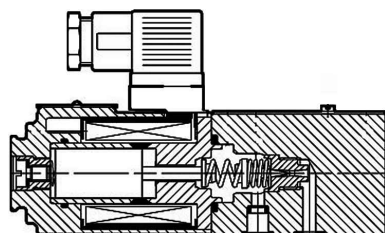
Symboli	Malli	Max paine bar	Painealue bar	Liitännä	Varastointi
	MAP-160	650	8-160		*
	MAP-320	650	16-320		*
	MAP-630	650	32-630		*
	BFM-06	Liitännälaippa			1/4"

\* Varastotuote  
Saataavissa eri liitännälaipoilla.

## PROPORTIONAALIVENTTIILIT

atos

PAINENRAJOITUS NS 6



bar



Symboli	Malli	Max virtaus l/min	Painealue Q= 1l/min bar	Nimellis-koko		Varastointi
				NS	Cetop	
	RZMO-A-010/50	4	1-50	6	03	
	RZMO-A-010/100	4	1,8-100	6	03	*
	RZMO-A-010/210	4	2,5-210	6	03	*
	RZMO-A-010/315	4	3,5-315	6	03	*
	RZMO-AE-010/50	4	1-50	6	03	
	RZMO-AE-010/100	4	1,8-100	6	03	
	RZMO-AE-010/210	4	2,5-210	6	03	
	RZMO-AE-010/315	4	3,5-315	6	03	
	RZMO-TERS-PS-010/100	4	1,8-100	6	03	
	RZMO-TERS-PS-010/210	4	2,5-210	6	03	
	RZMO-TERS-PS-010/315	4	3,5-315	6	03	

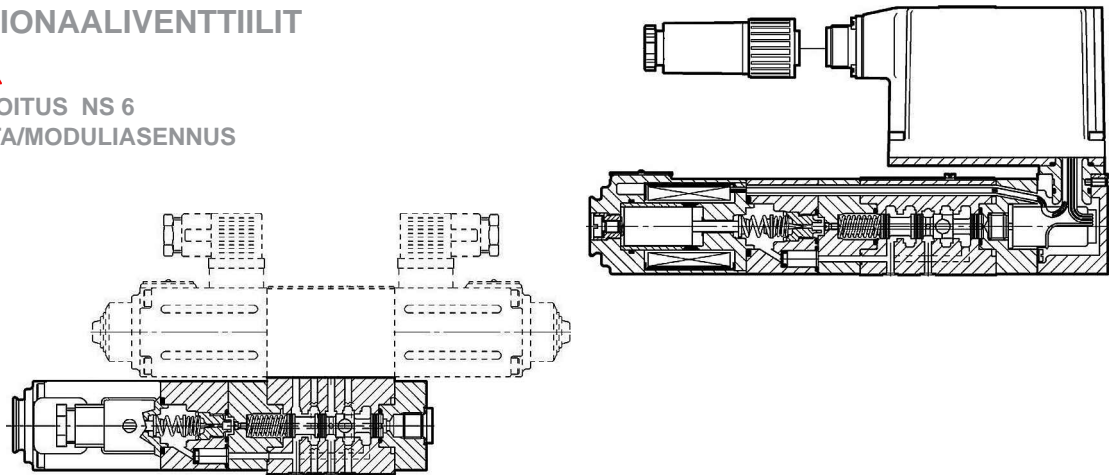
\* Varastotuote

Saatavana myös integroiduilla digitaalisella ohjauselektronikalla, versiot AES ja AERS sekä erilaisilla rajapinnoilla ja integroiduilla painelähettimillä.

## PROPORTIONAALIVENTTIILIT



PAINENRAJOITUS NS 6  
POHJALAATTA/MODULIASENNUS



Symboli	Malli	Max virtaus l/min	Painealue Q= 10 l/min bar	Nimellis-koko		Varastointi
				NS	Cetop	
	RZMO-A-030/50	40	6-50	6	03	
	RZMO-A-030/100	40	6-100	6	03	
	RZMO-A-030/210	40	6-210	6	03	
	RZMO-A-030/315	40	6-315	6	03	
	RZMO-AE-030/50	40	6-50	6	03	
	RZMO-AE-030/100	40	6-100	6	03	
	RZMO-AE-030/210	40	6-210	6	03	
	RZMO-AE-030/315	40	6-315	6	03	
	RZMO-TERS-PS-030/100	40	6-100	6	03	
	RZMO-TERS-PS-030/210	40	6-210	6	03	
	RZMO-TERS-PS-030/315	40	6-315	6	03	
	HZMO-A-030/50	40	6-50	6	03	
	HZMO-A-030/100	40	6-100	6	03	
	HZMO-A-030/210	40	6-210	6	03	
	HZMO-A-030/315	40	6-315	6	03	

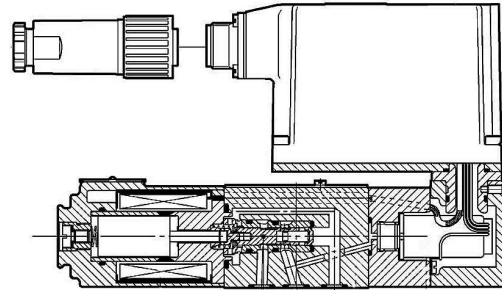
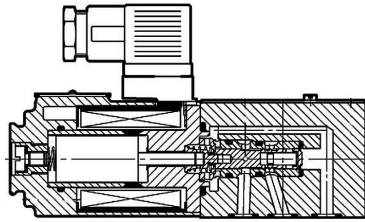
\* Varastotuote

Saatavana myös integroiduilla digitaalisella ohjauselektronikalla, versiot AES ja AERS.

## PROPORTIONAALIVENTTIILIT

atos

PAINEEALENNUS NS 6



bar



Symboli	Malli	Max virtaus l/min	Painealue bar	Nimellis-koko		Varastointi
				NS	Cetop	
	RZGO-A-010/32	12	0,8-32	6	03	
	RZGO-A-010/100	12	0,8-100	6	03	
	RZGO-A-010/210	12	0,8-210	6	03	
	RZGO-AE-010/32	12	0,8-32	6	03	
	RZGO-AE-010/100	12	0,8-100	6	03	
	RZGO-AE-010/210	12	0,8-210	6	03	
	RZGO-TERS-PS-010/32	12	0,8-32	6	03	
	RZGO-TERS-PS-010/100	12	0,8-100	6	03	
	RZGO-TERS-PS-010/210	12	0,8-210	6	03	

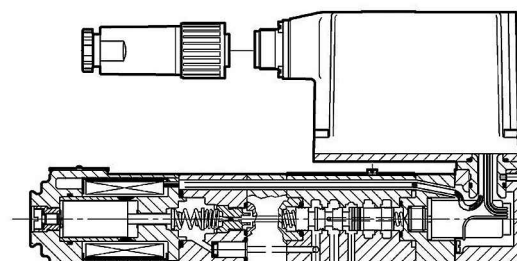
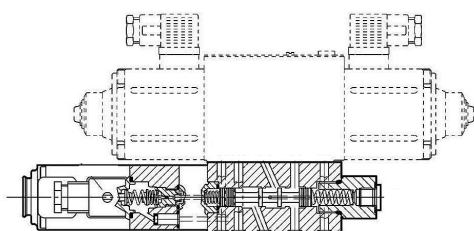
\* Varastotuote

Saatavana myös integroiduilla digitaalisella ohjauselektronikalla, versiot AES ja AERS.

## PROPORTIONAALIVENTTIILIT



PAINEENRAJOITUS NS 6 ja NS10  
POHJALAATTA/MODULIASENNUS



bar



Symboli	Malli	Max virtaus l/min	Painealue Q= 10 l/min bar	Nimellis-koko		Varastointi
				NS	Cetop	
	RZGO-A-033/50	40	1-50	6	03	
	RZGO-A-033/100	40	1-100	6	03	
	RZGO-A-033/210	40	1-210	6	03	
	RZGO-A-033/315	40	1-315	6	03	
	RZGO-TERS-PS-033/100	40	1-100	6	03	
	RZGO-TERS-PS-033/210	40	1-210	6	03	
	RZGO-TERS-PS-033/315	40	1-315	6	03	
	HZGO-A-031/50	40	1-50	6	03	
	HZGO-A-031/100	40	1-100	6	03	
	HZGO-A-031/210	40	1-210	6	03	
	HZGO-A-031/315	40	1-315	6	03	
	KZGO-A-031/100	100	1-100	10	05	
	KZGO-A-031/210	100	1-210	10	05	
	KZGO-A-031/315	100	1-315	10	05	

\* Varastotuote

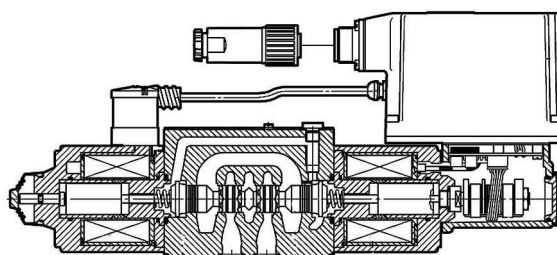
Saatavana myös integroiduilla analogisella elektronikalla versio AE sekä digitaalisella ohjauselektronikalla, versiot AES ja AERS.

## PROPORTIONAALIVENTTIILIT



SUUNTA NS 6, NS 10, NS 16 ja NS 25

ILMAN KARAN ASEMATAKAISINKYTKENTÄÄ,  
AVOIMEEN JÄRJESTELMÄÄN



bar



Symboli	Malli	Max virtaus p-ero 10 bar l/min	Max paine bar	Nimellis- koko		Varastointi
				NS	Cetop	
	DHZO-A-071-S5	28	350	6	03	*
	DHZO-AE-071-S5	28	350	6	03	
	DKZOR-A-171-S5	60	315	10	05	*
	DKZOR-AE-171-S5	60	315	10	05	
	DPZO-A-271-S5	180	350	16	07	
	DPZO-AE-271-S5	180	350	16	07	
	DPZO-A-371-S5	360	350	25	09	
	DPZO-AE-371-S5	360	350	25	09	
	DHZO-A-073-S5	28	350	6	03	*
	DHZO-AE-073-S5	28	350	6	03	
	DKZOR-A-173-S5	60	315	10	05	*
	DKZOR-AE-173-S5	60	315	10	05	
	DPZO-A-273-S5	180	350	16	07	
	DPZO-AE-273-S5	180	350	16	07	
	DPZO-A-373-S5	360	350	25	09	
	DPZO-AE-373-S5	360	350	25	09	
	DHZO-A-051-S5	28	350	6	03	
	DHZO-AE-051-S5	28	350	6	03	
	DKZOR-A-151-S5	60	315	10	05	
	DKZOR-AE-151-S5	60	315	10	05	
	DPZO-A-251-S5	180	350	16	07	
	DPZO-AE-251-S5	180	350	16	07	
	DPZO-A-351-S5	360	350	25	09	
DPZO-AE-351-S5	360	350	25	09		
	DHZO-A-053-S5	28	350	6	03	
	DHZO-AE-053-S5	28	350	6	03	
	DKZOR-A-153-S5	60	315	10	05	
	DKZOR-AE-153-S5	60	315	10	05	
	DPZO-A-253-S5	180	350	16	07	
	DPZO-AE-253-S5	180	350	16	07	
	DPZO-A-353-S5	360	350	25	09	
DPZO-AE-353-S5	360	350	25	09		

\* Varastotuote

Taulukon venttiilit progressiivisilla karoilla.

Kaikki venttiilit saatavana pienemmillä progressiivisilla - ja lineaarisilla karoilla.

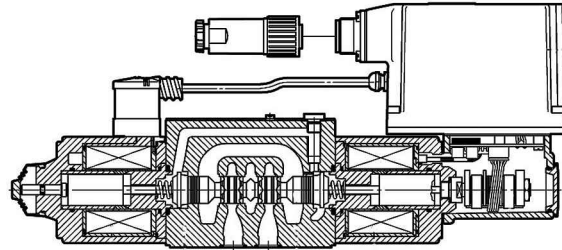
Saatavana myös digitaalisella ohjauselektronikalla, versio AES.

## PROPORTIONAALIVENTTIILIT



SUUNTA NS 6, NS 10, NS 16 ja NS 25

ASEMATAKAISINKYTKENNÄLLÄ



Symboli	Malli	Max virtaus p-ero 10 bar l/min	Max paine bar	Nimellis- koko		Varastointi
				NS	Cetop	
	DHZO-T-071-S5	28	350	6	03	
	DHZO-TE-071-S5	28	350	6	03	
	DKZOR-T-171-S5	75	315	10	05	
	DKZOR-TE-171-S5	75	315	10	05	
	DPZO-T-271-S5	180	350	16	07	
	DPZO-TE-271-S5	180	350	16	07	
	DPZO-T-371-S5	360	350	25	09	
	DPZO-TE-371-S5	360	350	25	09	
	DHZO-T-073-S5	28	350	6	03	
	DHZO-TE-073-S5	28	350	6	03	
	DKZOR-T-173-S5	75	315	10	05	
	DKZOR-TE-173-S5	75	315	10	05	
	DPZO-T-273-S5	180	350	16	07	
	DPZO-TE-273-S5	180	350	16	07	
	DPZO-T-373-S5	360	350	25	09	
	DPZO-TE-373-S5	360	350	25	09	
	DHZO-T-051-S5	28	350	6	03	
	DHZO-TE-051-S5	28	350	6	03	
	DKZOR-T-151-S5	75	315	10	05	
	DKZOR-TE-151-S5	75	315	10	05	
	DPZO-T-251-S5	180	350	16	07	
	DPZO-TE-251-S5	180	350	16	07	
	DPZO-T-351-S5	360	350	25	09	
	DPZO-TE-351-S5	360	350	25	09	
	DHZO-T-053-S5	28	350	6	03	
	DHZO-TE-053-S5	28	350	6	03	
	DKZOR-T-153-S56	75	315	10	05	
	DKZOR-TE-153-S5	75	315	10	05	
	DPZO-T-253-S5	180	350	16	07	
	DPZO-TE-253-S5	180	350	16	07	
	DPZO-T-353-S5	360	350	25	09	
	DPZO-TE-353-S5	360	350	25	09	

\* Varastotuote

Taulukon venttiilit progressiivisilla karoilla.

Kaikki venttiilit saatavana pienemmillä progressiivisilla - ja lineaarisilla karoilla.

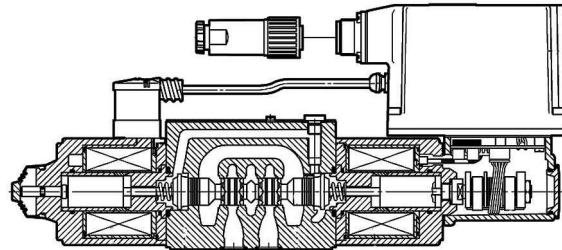
Saatavana myös integroidulla digitaalisella ohjauselektronikalla, versio TES.



## PROPORTIONAALIVENTTIILIT

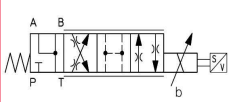
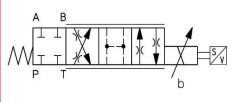
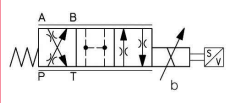


SUUNTA NS 6 ja NS 10

KARAN ASEMATAKAISINKYTKENNÄLLÄ,  
KORKEA SUORITUSKYKY

bar



Symboli	Malli	Max virtaus p-ero 30 bar l/min	Max paine bar	Nimellis- koko		Varastointi
				NS	Cetop	
	DLHZO-T-040-L73	26	350	6	03	
	DLHZO-TE-040-L73	26	350	6	03	
	DLKZOR-T-140-L73	60	315	10	05	
	DLKZOR-TE-140-L73	60	315	10	05	
	DLHZO-T-040-L71	26	350	6	03	
	DLHZO-TE-040-L71	26	350	6	03	
	DLKZOR-T-140-L71	60	315	10	05	
	DLKZOR-TE-140-L71	60	315	10	05	
	DLHZO-T-060-L71	26	350	6	03	
	DLHZO-TE-060-L71	26	350	6	03	
	DLKZOR-T-160-L71	60	315	10	05	
	DLKZOR-TE-160-L71	60	315	10	05	

\* Varastotuote

Taulukon venttiilit lineaarisilla karoilla.

Kaikki venttiilit saatavana pienemmillä progressiivisilla - ja lineaarisilla karoilla.

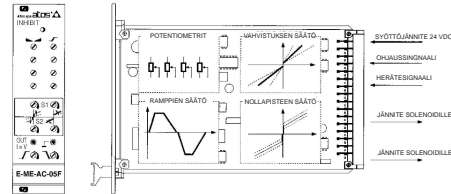
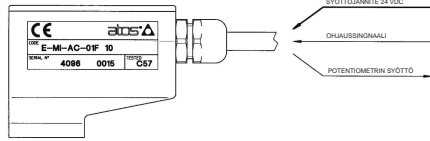
Saatavana myös integroidulla digitaalisella ohjauselektronikalla, versio TES.

## PROPORTIONAALIVENTTIILIT



OHJAUSELEKTRONIIKKA

### ANALOGISET OHJAIMET

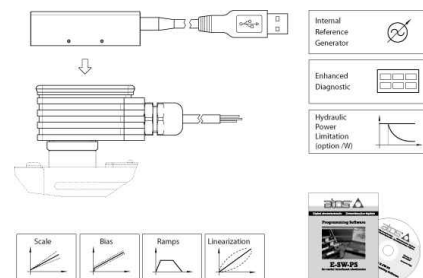
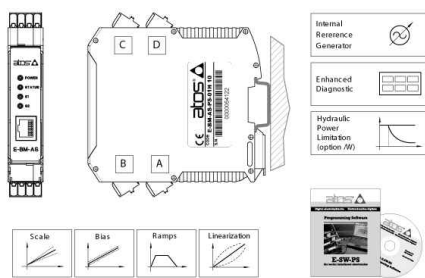


Malli	Toiminta	Varastointi
E-MI-AC-01F	Venttiileille ilman takaisinkytkentää, yhdelle solenoidille, pistokemalli (DIN 43650)	
E-MI-AC-01F/7	Venttiileille ilman takaisinkytkentää, valmius kahdelle solenoidille, pistokemalli (DIN 43650)	
E-MI-AC-01F/RR	Venttiileille ilman takaisinkytkentää, yhdelle solenoidille, säädettävät rampit, pistokemalli (DIN 43650)	
E-MI-AC-01F/RR/7	Venttiileille ilman takaisink., valmius kahdelle solenoidille, säädettävät rampit, pistokemalli (DIN 43650)	
E-ME-AC-01F/RR	Venttiileille ilman takaisinkytkentää, yhdelle solenoidille, Eurocard-malli	
E-ME-AC-05F/RR	Venttiileille ilman takaisinkytkentää, kahdelle solenoidille, Eurocard-malli	
E-K-32M	Kiinnikekehys Eurocard-mallille	

\* Varastotuote

Saatavana myös muun tyyppisiä analogisia ohjaimia

### DIGITALISET OHJAIMET



Malli	Toiminta	Varastointi
E-MI-AS-IR-01H	Venttiileille ilman takaisinkytkentää, yhdelle ja kahdelle solenoidille, pistokemalli (DIN 43650)	
E-BM-AS-PS-01H	Venttiileille ilman takaisinkytkentää, yhdelle solenoidille, kotelomalli DIN-kiskoon	
E-BM-AS-PS-05H	Venttiileille ilman takaisinkytkentää, kahdelle solenoidille, kotelomalli DIN-kiskoon	
E-A-PS-USB/IR	Ohjelmointikaapeli pistokemalliselle ohjaimelle, IR-liitäntä	
E-C-PS-DB9/RJ45	Ohjelmointikaapeli kotelomalliselle ohjaimelle	
E-A-PS-USB/DB9	Adapterikaapeli USB-liitimestä DB9-liittimeksi	
E-SW-PS	Ohjelmointisovellus digitaalisten ohjainten ohjelmointiin	

\* Varastotuote

Saatavana myös muun tyyppisiä digitalisia ohjaimia