

# IMAV-Einschraub-Rueckschlagventil Kugelausfuehrung

Typ  
RKVE-..

Nenndruck: 350 bar  
500 bar auf Anfrage  
Nennstrom: 8..360 l/min

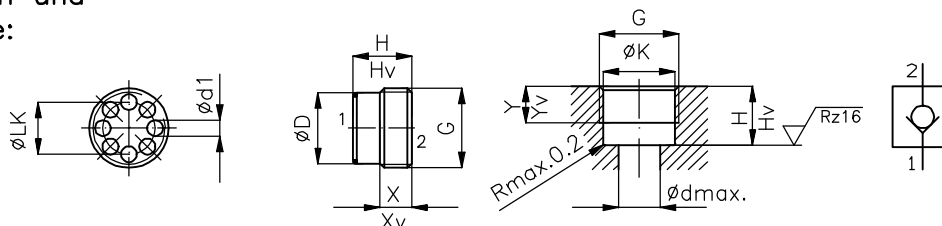
## Beschreibung:

Das Ventil ist ein Rueckschlagventil in einschraubbarer Ausfuehrung. Es hat in einer Richtung freien Durchfluss und sperrt in der Gegenrichtung leckoelfrei ab. Das Ventil ist ein Kugelventil. Ventilsitz (geschliffen und gelaeppt) und Gehaeuse sind gehaertet; Dichtflaechen gelaeppt; gefuehrte Kugel. Die Abdichtung in der Aufnahmebohrung erfolgt an der Stirnseite mittels O-Ring. Bei Einsatzfaellen mit schlagartiger Belastung in Durchflussrichtung des Rueckschlagventils, z.B. bei Schaltungen nach Speichern, ist darauf zu achten, dass die angegebenen Nenndurchflussmengen nicht ueberschritten werden.

## Technische Daten:

Einbaulage: beliebig  
Druckmittel: HL-Hydraulikoel nach DIN 51524 T1 (ISO TC 131)  
Viscositaetsbereich: 10 ... 500 cSt  
Temperaturbereich: -30°C ... 80°C  
Standard-Oeffnungsdruck: RKVE-10 bis 40 : 0.2 ... 0.3 bar  
RKVE-04/06/08: 0.5 bar  
Sonder-Oeffnungsdruck: im Standard-Gehaeuse (H)  
RKVE-10 bis 40: 1.0 bzw. 2.0 bar  
RKVE-04/06/08: 1.0 bar  
Bestellbeispiel: RKVE-10/1.0 BAR  
im verlaengerten Gehaeuse (Hv) 4.0 bzw. 6.0 oder 8.0 bar  
Bestellbeispiel: RKVE-10/V/4.0 BAR  
Flaechenverhaeltnis:  $i = 1$   
Durchflusswiderstand: 2.2 ... 2.5 bar bei Nennstrom und Standardoeffnungsdruck

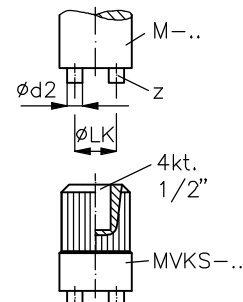
## Abmessungen und Einbaumasse:



Typ	Nennstrom l/min	O-Ring	G	øD	H	Hv	X	Xv	ød1	øLk	Anzugsdrehmoment [Nm]
RKVE-04	8	6.2 x 1.0	G 1/8"	8.5	10.0	15.0	5.0	10.0	2.4	5.5	3
RKVE-06	15	8.5 x 1.5	G 1/4"	11.5	11.0	17.5	5.0	11.5	2.9	7.8	7
RKVE-08	30	12.0 x 1.5	G 3/8"	14.9	13.0	20.0	7.0	14.0	3.5	10.8	15
RKVE-10	50	16.0 x 1.5	G 1/2"	18.7	15.5	21.0	8.5	14.0	4.2	13.8	30
RKVE-16	80	20.0 x 2.0	G 3/4"	24.2	18.5	26.0	10.0	17.5	5.8	17.6	60
RKVE-25	140	25.0 x 2.5	G 1"	30.2	23.0	34.0	12.5	23.2	6.5	22.4	120
RKVE-32	240	34.0 x 2.5	G 1 1/4"	39.1	36.0	62.0	21.0	47.5	8.0	29.5	200
RKVE-40	360	40.0 x 2.5	G 1 1/2"	44.5	42.0	76.0	27.0	61.0	9.5	34.0	300

Typ	Gewicht [g]	Gewicht V [g]	øK+0.1	ød <sub>max</sub>	Y	Yv	ød2	Z	Montageschlüssel	Gewicht [g]
RKVE-04	3	5	8.80	4.0	6.0	11.0	2.0	2	M-04	45
RKVE-06	5	10	11.80	6.0	6.0	12.5	2.5	3	M-06	95
RKVE-08	10	15	15.25	8.0	8.0	15.0	2.5	4	M-08	160
RKVE-10	20	30	19.00	11.0	9.5	15.0	3.5	4	M-10	275
RKVE-16	40	50	24.50	15.0	11.5	20.0	5.0	4	MVKS-16	100
RKVE-25	80		30.50	20.0	13.0	25.0	6.0	3	MVKS-25	160
RKVE-32	205		39.50	26.0	24.0	53.0	6.0	5	MVKS-32	280
RKVE-40	300		45.00	33.0	30.0	65.0	8.0	5	MVKS-40	400

Montageschlüssel



## Hinweis:

Inwieweit die vom Kunden gewuenschte Ausfuehrung seinen Anforderungen entspricht, liegt in seiner Verantwortung, da der konkrete Anwendungsfall uns nicht bekannt ist. Entsprechende Pruefungen sind durch Erprobung vom Kunden selbst durchzufuehren.