

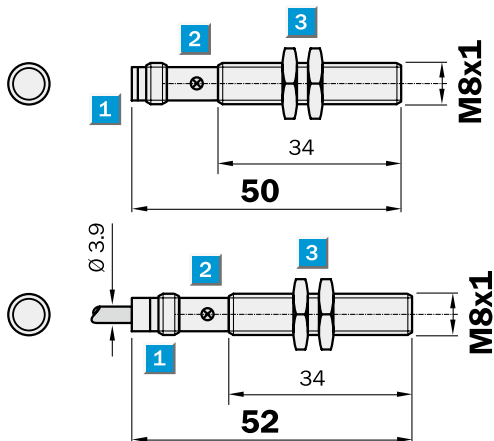
**检测距离**  
1.5mm

电感式接近开关

- 短路保护(脉冲)
- 铜芯镀镍外壳, 螺纹尺寸 M8 x1mm
- 防护等级IP67
- 齐平安装



产品尺寸图

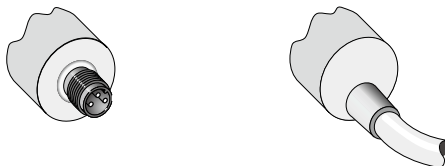


- 1 接头
- 2 LED指示灯
- 3 安装螺母 (2个), 外径13mm。



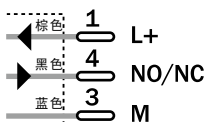
连接形式

|                 |                 |
|-----------------|-----------------|
| IME08-1B5NOZT0S | IME08-1B5NOZW2S |
| IME08-1B5NSZT0S | IME08-1B5NSZW2S |
| IME08-1B5POZT0S | IME08-1B5POZW2S |
| IME08-1B5PSZT0S | IME08-1B5PSZW2S |

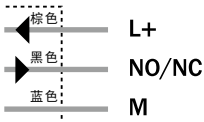


附件:  
3针, M8 连接器

3针, M8



3X0.25mm<sup>2</sup>



| 技术资料          | IME08-                                      | 1B5NO | 1B5NO | 1B5NS | 1B5NS | 1B5PO | 1B5PO | 1B5PS | 1B5PS |  |  |
|---------------|---|-------|-------|-------|-------|-------|-------|-------|-------|--|--|
|               |   | ZT0S  | ZW2S  | ZT0S  | ZW2S  | ZT0S  | ZW2S  | ZT0S  | ZW2S  |  |  |
| 检测距离 $S_n$    | 1.5mm                                       |       |       |       |       |       |       |       |       |  |  |
| 电线配置方式        | DC-3线                                       |       |       |       |       |       |       |       |       |  |  |
| 工作电压 $V_s$    | DC10-30V                                    |       |       |       |       |       |       |       |       |  |  |
| 脉动波纹 $U_{pp}$ | $\leq 10\%$                                 |       |       |       |       |       |       |       |       |  |  |
| 电压降 $U_d$     | $\leq 2V^{1)}$                              |       |       |       |       |       |       |       |       |  |  |
| 空载电流          | $\leq 10mA^{2)}$                            |       |       |       |       |       |       |       |       |  |  |
| 工作电流 $I_a$    | $\leq 200mA$                                |       |       |       |       |       |       |       |       |  |  |
| 时间延迟 $t_v$    | $\leq 100ms$                                |       |       |       |       |       |       |       |       |  |  |
| 开关滞后H         | 5-15%                                       |       |       |       |       |       |       |       |       |  |  |
| 重复精度          | Typ. $\leq 2\%(U_b, T_a \text{ 保持不变})^{3)}$ |       |       |       |       |       |       |       |       |  |  |
| 温度漂移          | $\pm 10\%$                                  |       |       |       |       |       |       |       |       |  |  |
| EMC           | 符合标准EN60947-5-2                             |       |       |       |       |       |       |       |       |  |  |
| 开关输出          | NPN   |       |       |       |       |       |       |       |       |  |  |
|               | PNP   |       |       |       |       |       |       |       |       |  |  |
| 输出功能          | 常闭 (NC)                                     |       |       |       |       |       |       |       |       |  |  |
|               | 常开 (NO)                                     |       |       |       |       |       |       |       |       |  |  |
| 安装形式          | 齐平  |       |       |       |       |       |       |       |       |  |  |
| 连接形式          | 3针M8连接器                                     |       |       |       |       |       |       |       |       |  |  |
|               | 电缆, PVC, 2m                                 |       |       |       |       |       |       |       |       |  |  |
| 防护等级          | IP67 <sup>4)</sup>                          |       |       |       |       |       |       |       |       |  |  |
| 开关频率          | 4000Hz                                      |       |       |       |       |       |       |       |       |  |  |
| 尺寸            | M8X1 <sup>5)</sup>                          |       |       |       |       |       |       |       |       |  |  |
| 短路保护          | ✓ <sup>6)</sup>                             |       |       |       |       |       |       |       |       |  |  |
| 极性倒接保护        | ✓   |       |       |       |       |       |       |       |       |  |  |
| 上电脉冲抑制        | ✓   |       |       |       |       |       |       |       |       |  |  |
| 冲击振动应力        | 30g, 11ms/10-55Hz, 1mm                      |       |       |       |       |       |       |       |       |  |  |
| 工作环境温度        | -25°C... +75°C                              |       |       |       |       |       |       |       |       |  |  |
| 外壳材料          | 铜镀镍, 塑料(PA6)                                |       |       |       |       |       |       |       |       |  |  |
| 紧固扭矩          | Typ. 5 Nm                                   |       |       |       |       |       |       |       |       |  |  |
| 认证            |   |       |       |       |       |       |       |       |       |  |  |
| 绝缘等级          | <input type="checkbox"/>                    |       |       |       |       |       |       |       |       |  |  |
| UL认证          | cULus Listed                                |       |       |       |       |       |       |       |       |  |  |

<sup>1)</sup>在 $I_a$ 最大时<sup>3)</sup>  $S_r$ <sup>5)</sup> 螺纹直径x螺距 (mm)<sup>2)</sup>无荷载<sup>4)</sup>符合标准EN60529<sup>6)</sup> 短路保护(脉冲)

## 修正因素

下列为参考数值, 实际中因型号的不同而不同

|          |        |
|----------|--------|
| 钢铁(ST37) | 1      |
| 不锈钢(V2A) | 约为0.8  |
| 铝(实心)    | 约为0.45 |
| 铜(Cu)    | 约为0.4  |

## 订货资料

| 型号              | 订货号       |
|-----------------|-----------|
| IME08-1B5NOZTOS | 1 040 850 |
| IME08-1B5NOZW2S | 1 040 852 |
| IME08-1B5NSZTOS | 1 040 846 |
| IME08-1B5NSZW2S | 1 040 848 |
| IME08-1B5POZTOS | 1 040 842 |
| IME08-1B5POZW2S | 1 040 844 |
| IME08-1B5PSZTOS | 1 040 838 |
| IME08-1B5PSZW2S | 1 040 840 |

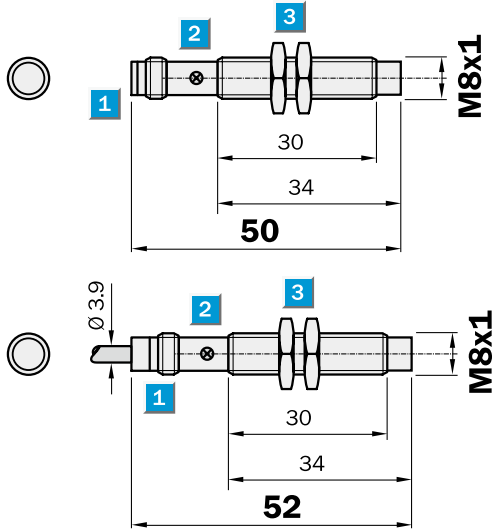
检测距离  
2.5mm

电感式接近开关

- 短路保护(脉冲)
- 铜芯镀镍外壳, 螺纹尺寸 M8 x1mm
- 防护等级IP67
- 非齐平安装



产品尺寸图

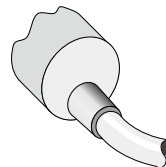
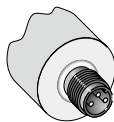


- 1 接头
- 2 LED指示灯
- 3 安装螺母 (2个), 外径13mm。



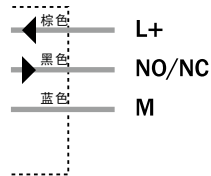
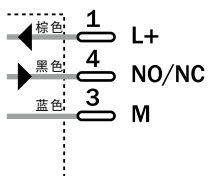
连接形式

|                 |                 |
|-----------------|-----------------|
| IME08-2N5NOZTOS | IME08-2N5NOZW2S |
| IME08-2N5NSZTOS | IME08-2N5NSZW2S |
| IME08-2N5POZTOS | IME08-2N5POZW2S |
| IME08-2N5PSZTOS | IME08-2N5PSZW2S |



3针, M8

3X0.25mm<sup>2</sup>



附件:  
3针, M8 连接器

| 技术资料          | IME08-                                      | 2N5N  | 2N5NO | 2N5NS | 2N5NS | 2N5PO | 2N5PO | 2N5PS | 2N5PS |  |  |
|---------------|---|-------|-------|-------|-------|-------|-------|-------|-------|--|--|
|               |   | 0ZT0S | ZW2S  | ZT0S  | ZW2S  | ZT0S  | ZW2S  | ZT0S  | ZW2S  |  |  |
| 检测距离 $S_n$    | 2.5mm                                       |       |       |       |       |       |       |       |       |  |  |
| 电线配置方式        | DC-3线                                       |       |       |       |       |       |       |       |       |  |  |
| 工作电压 $V_s$    | DC10-30V                                    |       |       |       |       |       |       |       |       |  |  |
| 脉动波纹 $U_{pp}$ | $\leq 10\%$                                 |       |       |       |       |       |       |       |       |  |  |
| 电压降 $U_d$     | $\leq 2V^{1)}$                              |       |       |       |       |       |       |       |       |  |  |
| 空载电流          | $\leq 10mA^{2)}$                            |       |       |       |       |       |       |       |       |  |  |
| 工作电流 $I_a$    | $\leq 200mA$                                |       |       |       |       |       |       |       |       |  |  |
| 时间延迟 $t_v$    | $\leq 100ms$                                |       |       |       |       |       |       |       |       |  |  |
| 开关滞后H         | 5-15%                                       |       |       |       |       |       |       |       |       |  |  |
| 重复精度          | Typ. $\leq 2\%(U_b, T_a \text{ 保持不变})^{3)}$ |       |       |       |       |       |       |       |       |  |  |
| 温度漂移          | $\pm 10\%$                                  |       |       |       |       |       |       |       |       |  |  |
| EMC           | 符合标准EN60947-5-2                             |       |       |       |       |       |       |       |       |  |  |
| 开关输出          | NPN   |       |       |       |       |       |       |       |       |  |  |
|               | PNP   |       |       |       |       |       |       |       |       |  |  |
| 输出功能          | 常闭 (NC)                                     |       |       |       |       |       |       |       |       |  |  |
|               | 常开 (NO)                                     |       |       |       |       |       |       |       |       |  |  |
| 安装形式          | 非齐平   |       |       |       |       |       |       |       |       |  |  |
| 连接形式          | 3针M8连接器                                     |       |       |       |       |       |       |       |       |  |  |
|               | 电缆, PVC, 2m                                 |       |       |       |       |       |       |       |       |  |  |
| 防护等级          | IP67 <sup>4)</sup>                          |       |       |       |       |       |       |       |       |  |  |
| 开关频率          | 4000Hz                                      |       |       |       |       |       |       |       |       |  |  |
| 尺寸            | M8X1 <sup>5)</sup>                          |       |       |       |       |       |       |       |       |  |  |
| 短路保护          | ✓ <sup>6)</sup>                             |       |       |       |       |       |       |       |       |  |  |
| 极性倒接保护        | ✓   |       |       |       |       |       |       |       |       |  |  |
| 上电脉冲抑制        | ✓   |       |       |       |       |       |       |       |       |  |  |
| 冲击振动应力        | 30g, 11ms/10-55Hz, 1mm                      |       |       |       |       |       |       |       |       |  |  |
| 工作环境温度        | -25°C... +75°C                              |       |       |       |       |       |       |       |       |  |  |
| 外壳材料          | 铜镀镍, 塑料(PA6)                                |       |       |       |       |       |       |       |       |  |  |
| 紧固扭矩          | Typ. 5 Nm                                   |       |       |       |       |       |       |       |       |  |  |
| 认证            |   |       |       |       |       |       |       |       |       |  |  |
| 绝缘等级          | <input type="checkbox"/>                    |       |       |       |       |       |       |       |       |  |  |
| UL认证          | cULus Listed                                |       |       |       |       |       |       |       |       |  |  |

<sup>1)</sup>在 $I_a$ 最大时<sup>3)</sup>  $S_r$ <sup>5)</sup> 螺纹直径x螺距 (mm)<sup>2)</sup>无负载<sup>4)</sup>符合标准EN60529<sup>6)</sup> 短路保护(脉冲)

## 修正因素

下列为参考数值, 实际中因型号的不同而不同

|          |        |
|----------|--------|
| 钢铁(ST37) | 1      |
| 不锈钢(V2A) | 约为0.8  |
| 铝(实心)    | 约为0.45 |
| 铜(Cu)    | 约为0.4  |

## 订货资料

| 型号              | 订货号       |
|-----------------|-----------|
| IME08-2N5NOZT0S | 1 040 866 |
| IME08-5NOZW2S2N | 1 040 868 |
| IME08-5NSZT0S2N | 1 040 862 |
| IME08-5NSZW2S2N | 1 040 864 |
| IME08-5POZT0S2N | 1 040 858 |
| IME08-5POZW2S2N | 1 040 860 |
| IME08-5PSZT0S2N | 1 040 854 |
| IME08-5PSZW2S2N | 1 040 856 |

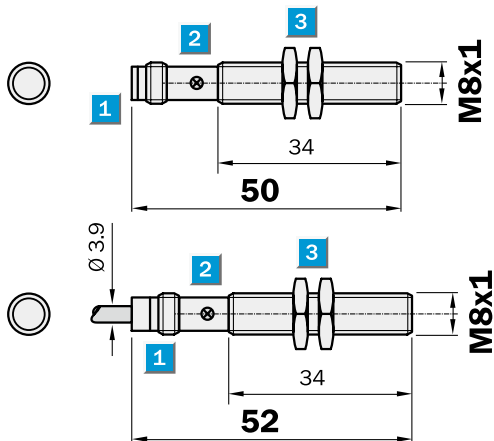


检测距离  
2mm

电感式接近开关

- 短路保护(脉冲)
- 铜芯镀镍外壳, 螺纹尺寸 M8 x1mm
- 防护等级IP67
- 齐平安装

产品尺寸图



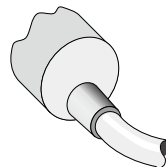
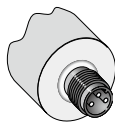
- 1 接头
- 2 LED指示灯
- 3 安装螺母 (2个), 外径13mm。



附件:  
3针, M8 连接器

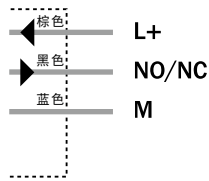
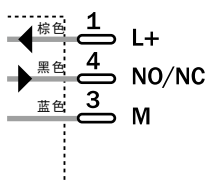
连接形式

|                 |                 |
|-----------------|-----------------|
| IME08-02BNOZTOS | IME08-02BNOZW2S |
| IME08-02BNSZTOS | IME08-02BNSZW2S |
| IME08-02BPOZTOS | IME08-02BPOZW2S |
| IME08-02BPSZTOS | IME08-02BPSZW2S |



3针, M8

3X0.25mm<sup>2</sup>



| 技术资料          | IME08-                                 | 02BNO | 02BNO | 02BNS | 02BNS | 02BPO | 02BPO | 02BPS | 02BPS |  |  |
|---------------|--|-------|-------|-------|-------|-------|-------|-------|-------|--|--|
|               |  | ZT0S  | ZW2S  | ZT0S  | ZW2S  | ZT0S  | ZW2S  | ZT0S  | ZW2S  |  |  |
| 检测距离 $S_n$    | 2mm                                    |       |       |       |       |       |       |       |       |  |  |
| 电线配置方式        | DC-3线                                  |       |       |       |       |       |       |       |       |  |  |
| 工作电压 $V_s$    | DC10-30V                               |       |       |       |       |       |       |       |       |  |  |
| 脉动波纹 $U_{pp}$ | $\leq 10\%$                            |       |       |       |       |       |       |       |       |  |  |
| 电压降 $U_d$     | $\leq 2V^{1)}$                         |       |       |       |       |       |       |       |       |  |  |
| 空载电流          | $\leq 10mA^{2)}$                       |       |       |       |       |       |       |       |       |  |  |
| 工作电流 $I_a$    | $\leq 200mA$                           |       |       |       |       |       |       |       |       |  |  |
| 时间延迟 $t_v$    | $\leq 100ms$                           |       |       |       |       |       |       |       |       |  |  |
| 开关滞后H         | 5-15%                                  |       |       |       |       |       |       |       |       |  |  |
| 重复精度          | Typ.2%( $U_b, T_a$ 保持不变) <sup>3)</sup> |       |       |       |       |       |       |       |       |  |  |
| 温度漂移          | $\pm 10\%$                             |       |       |       |       |       |       |       |       |  |  |
| EMC           | 符合标准EN60947-5-2                        |       |       |       |       |       |       |       |       |  |  |
| 开关输出          | NPN                                    |       |       |       |       |       |       |       |       |  |  |
|               | PNP                                    |       |       |       |       |       |       |       |       |  |  |
| 输出功能          | 常闭 (NC)                                |       |       |       |       |       |       |       |       |  |  |
|               | 常开 (NO)                                |       |       |       |       |       |       |       |       |  |  |
| 安装形式          | 齐平                                     |       |       |       |       |       |       |       |       |  |  |
| 连接形式          | 3针M8连接器                                |       |       |       |       |       |       |       |       |  |  |
|               | 电缆, PVC, 2m                            |       |       |       |       |       |       |       |       |  |  |
| 防护等级          | IP67 <sup>4)</sup>                     |       |       |       |       |       |       |       |       |  |  |
| 开关频率          | 4000Hz                                 |       |       |       |       |       |       |       |       |  |  |
| 尺寸            | M8X1 <sup>5)</sup>                     |       |       |       |       |       |       |       |       |  |  |
| 短路保护          | ✓ <sup>6)</sup>                        |       |       |       |       |       |       |       |       |  |  |
| 极性倒接保护        | ✓                                      |       |       |       |       |       |       |       |       |  |  |
| 上电脉冲抑制        | ✓                                      |       |       |       |       |       |       |       |       |  |  |
| 冲击振动应力        | 30g, 11ms/10-55Hz,1mm                  |       |       |       |       |       |       |       |       |  |  |
| 工作环境温度        | -25°C... +75°C                         |       |       |       |       |       |       |       |       |  |  |
| 外壳材料          | 铜镀镍, 塑料(PA6)                           |       |       |       |       |       |       |       |       |  |  |
| 紧固扭矩          | Typ. 5 Nm                              |       |       |       |       |       |       |       |       |  |  |
| 认证            |  |       |       |       |       |       |       |       |       |  |  |
| 绝缘等级          | <input type="checkbox"/>               |       |       |       |       |       |       |       |       |  |  |
| UL认证          | cULus Listed                           |       |       |       |       |       |       |       |       |  |  |

<sup>1)</sup>在 $I_a$ 最大时  
<sup>2)</sup>无荷载

<sup>3)</sup>  $S_r$   
<sup>4)</sup> 符合标准EN60529

<sup>5)</sup> 螺纹直径x螺距 (mm)  
<sup>6)</sup> 短路保护(脉冲)

## 修正因素

下列为参考数值, 实际中因型号的不同而不同

|          |        |
|----------|--------|
| 钢铁(ST37) | 1      |
| 不锈钢(V2A) | 约为0.8  |
| 铝(实心)    | 约为0.45 |
| 铜(Cu)    | 约为0.4  |

## 订货资料

| 型号              | 订货号       |
|-----------------|-----------|
| IME08-02BNOZT0S | 1 040 882 |
| IME08-NOZW2S02B | 1 040 884 |
| IME08-NSZT0S02B | 1 040 878 |
| IME08-NSZW2S02B | 1 040 880 |
| IME08-POZT0S02B | 1 040 874 |
| IME08-POZW2S02B | 1 040 876 |
| IME08-PSZT0S02B | 1 040 870 |
| IME08-PSZW2S02B | 1 040 872 |

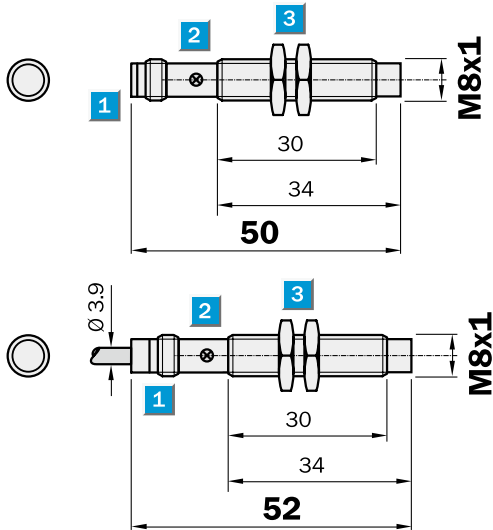
 **检测距离  
4mm**

电感式接近开关

- 短路保护(脉冲)
- 铜芯镀镍外壳, 螺纹尺寸 M8 x1mm
- 防护等级IP67
- 非齐平安装



产品尺寸图

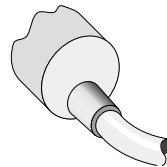
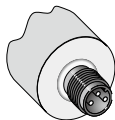


- 1 接头
- 2 LED指示灯
- 3 安装螺母 (2个), 外径13mm。



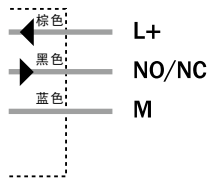
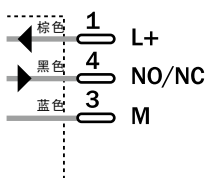
连接形式

|                 |                 |
|-----------------|-----------------|
| IME08-04NNOZTOS | IME08-04NNOZW2S |
| IME08-04NNSZTOS | IME08-04NNSZW2S |
| IME08-04NPOZTOS | IME08-04NPOZW2S |
| IME08-04NPSZTOS | IME08-04NPSZW2S |



3针, M8

3X0.25mm<sup>2</sup>



附件:  
3针, M8 连接器

| 技术资料          |  | IME08- | 04NNO<br>ZT0S | 04NNO<br>ZW2S | 04NNS<br>ZT0S | 04NNS<br>ZW2S | 04NPO<br>ZT0S | 04NPO<br>ZW2S | 04NPS<br>ZT0S | 04NPS<br>ZW2S |  |  |
|---------------|--|--------|---------------|---------------|---------------|---------------|---------------|---------------|---------------|---------------|--|--|
| 检测距离 $S_n$    | 4mm                                    |        |               |               |               |               |               |               |               |               |  |  |
| 电线配置方式        | DC-3线                                  |        |               |               |               |               |               |               |               |               |  |  |
| 工作电压 $V_s$    | DC10-30V                               |        |               |               |               |               |               |               |               |               |  |  |
| 脉动波纹 $U_{pp}$ | $\leq 10\%$                            |        |               |               |               |               |               |               |               |               |  |  |
| 电压降 $U_d$     | $\leq 2V^{1)}$                         |        |               |               |               |               |               |               |               |               |  |  |
| 空载电流          | $\leq 10mA^{2)}$                       |        |               |               |               |               |               |               |               |               |  |  |
| 工作电流 $I_a$    | $\leq 200mA$                           |        |               |               |               |               |               |               |               |               |  |  |
| 时间延迟 $t_v$    | $\leq 100ms$                           |        |               |               |               |               |               |               |               |               |  |  |
| 开关滞后H         | 5-15%                                  |        |               |               |               |               |               |               |               |               |  |  |
| 重复精度          | Typ.2%( $U_b, T_a$ 保持不变) <sup>3)</sup> |        |               |               |               |               |               |               |               |               |  |  |
| 温度漂移          | $\pm 10\%$                             |        |               |               |               |               |               |               |               |               |  |  |
| EMC           | 符合标准EN60947-5-2                        |        |               |               |               |               |               |               |               |               |  |  |
| 开关输出          | NPN                                    |        |               |               |               |               |               |               |               |               |  |  |
|               | PNP                                    |        |               |               |               |               |               |               |               |               |  |  |
| 输出功能          | 常闭 (NC)                                |        |               |               |               |               |               |               |               |               |  |  |
|               | 常开 (NO)                                |        |               |               |               |               |               |               |               |               |  |  |
| 安装形式          | 非齐平                                    |        |               |               |               |               |               |               |               |               |  |  |
| 连接形式          | 3针M8连接器                                |        |               |               |               |               |               |               |               |               |  |  |
|               | 电缆, PVC, 2m                            |        |               |               |               |               |               |               |               |               |  |  |
| 防护等级          | IP67 <sup>4)</sup>                     |        |               |               |               |               |               |               |               |               |  |  |
| 开关频率          | 4000Hz                                 |        |               |               |               |               |               |               |               |               |  |  |
| 尺寸            | M8X1 <sup>5)</sup>                     |        |               |               |               |               |               |               |               |               |  |  |
| 短路保护          | ✓ <sup>6)</sup>                        |        |               |               |               |               |               |               |               |               |  |  |
| 极性倒接保护        | ✓                                      |        |               |               |               |               |               |               |               |               |  |  |
| 上电脉冲抑制        | ✓                                      |        |               |               |               |               |               |               |               |               |  |  |
| 冲击振动应力        | 30g, 11ms/10-55Hz,1mm                  |        |               |               |               |               |               |               |               |               |  |  |
| 工作环境温度        | -25°C... +75°C                         |        |               |               |               |               |               |               |               |               |  |  |
| 外壳材料          | 铜镀镍, 塑料(PA6)                           |        |               |               |               |               |               |               |               |               |  |  |
| 紧固扭矩          | Typ. 5 Nm                              |        |               |               |               |               |               |               |               |               |  |  |
| 认证            |  |        |               |               |               |               |               |               |               |               |  |  |
| 绝缘等级          | <input type="checkbox"/>               |        |               |               |               |               |               |               |               |               |  |  |
| UL认证          | cULus Listed                           |        |               |               |               |               |               |               |               |               |  |  |

<sup>1)</sup>在 $I_a$ 最大时  
<sup>2)</sup>无荷载

<sup>3)</sup>  $S_r$   
<sup>4)</sup> 符合标准EN60529

<sup>5)</sup> 螺纹直径x螺距 (mm)  
<sup>6)</sup> 短路保护(脉冲)

修正因素

下列为参考数值, 实际中因型号的不同而不同

|          |        |
|----------|--------|
| 钢铁(ST37) | 1      |
| 不锈钢(V2A) | 约为0.8  |
| 铝(实心)    | 约为0.45 |
| 铜(Cu)    | 约为0.4  |

订货资料

| 型号              | 订货号       |
|-----------------|-----------|
| IME08-04NNOZT0S | 1 040 898 |
| IME08-NOZW2S04N | 1 040 900 |
| IME08-NSZT0S04N | 1 040 894 |
| IME08-NSZW2S04N | 1 040 896 |
| IME08-POZT0S04N | 1 040 890 |
| IME08-POZW2S04N | 1 040 892 |
| IME08-PSZT0S04N | 1 040 886 |
| IME08-PSZW2S04N | 1 040 888 |