

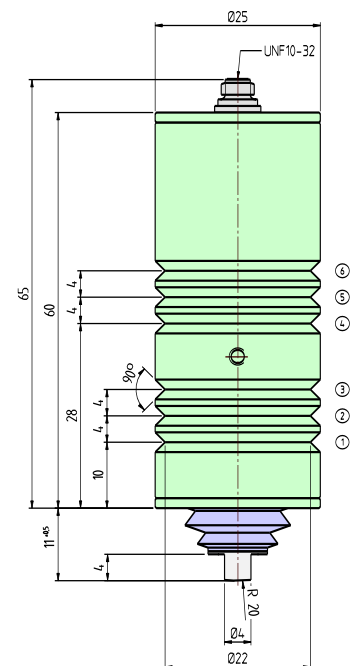
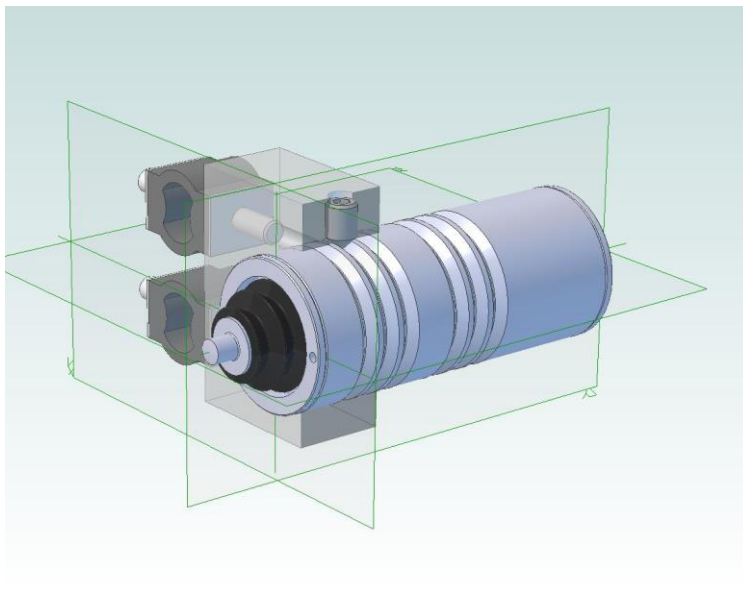
Einbauanleitung KST94C-xN

Der Sensor soll auf dem Außendurchmesser des zylinderförmigen Sensorgehäuses befestigt werden. Hierzu wird der Sensor in einer Bohrung $\varnothing 25 \text{ mm} + 0,1 \text{ mm}$ aufgenommen und mit ein oder zwei Gewindestiften M5x8 DIN914 (Lieferumfang) in einer der umlaufenden Nuten fixiert. Die verschiedenen Nuten ermöglichen unterschiedliche Einbautiefen. Das maximale Anzugsmoment des Gewindestiftes beträgt 1 Nm.

ACHTUNG:

Die Einbautiefe des Sensors soll so gewählt werden, dass im Messzustand der Taststift um $3 \text{ mm} \pm 1 \text{ mm}$ eingedrückt wird. So wird die optimale Ankopplung an das Messobjekt gesichert.

Die Befestigung mittels Halbschalen ist ebenfalls möglich.





Mounting Instructions for KST94C-xN

The cylinder-shaped body of the accelerometer can be clamped in a cylindrical hole \varnothing 25 mm + 0,1 mm by one or two headless screws DIN 914 M5x8 (included in delivery). The maximum [clamping torque](#) of the screws is 1 Nm.

On the sensor body there are several notches to adjust the position of the probe related to the test object.

NOTICE:

In test position the probe must cave in 3 mm \pm 1mm to ensure good coupling

It is also possible to use semicircle-shaped brackets to mount the sensor.