



ELECTROVANNE 3/2 NF ou NO 3 VOIES A COMMANDE DIRECTE SOLENOID VALVE 3/2 NC or NO 3 WAYS DIRECT OPERATED

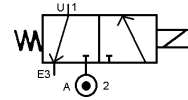


TYPE 30033 / 30034

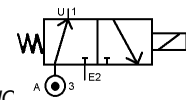
Construction INOX 303 / STAINLESS STEEL 303

SPECIFICATIONS TECHNIQUES TECHNICAL SPECIFICATIONS

Fluides admis : air - eau - gaz - huile légère - vide
Pression différentielle : 0 à 15 bar maxi
Température du fluide : 100° C maxi
Température ambiante : -10° à +50° C maxi
Viscosité : 40 centistokes maxi
Position de fonctionnement : indifférente
Poids (avec bobine) : 280 g
Temps d'ouverture ou fermeture: 20 millisecondes maxi



NF/NC



NO/NO

Media: air - water - gas - light oil - vacuum
Pressure range : 0 to 15 bar max
Media temperature : 100° C max
Ambient temperature : -10° to +50° C max
Media viscosity : 40 centistokes max
Mounting : any position
Weight (including coil) : 280 g
Opening or closing time : 20 milliseconds maximum

PRESSION PRESSURE

Ø Raccord Ø Port	Ø passage (mm) Ø seat (mm)	Kv L/mn	Pression / Pressure (bar)				Etanchéité seals	Fluid temp. Max °C	Codification pour commande Voir tableau des codifications Code to order See table of references		
			mini	air - gaz / air - gas		eau - huile / water - oil					
				CA / AC	CC / DC	CA / AC				CC / DC	
3/2 NF / 3/2 NC	A 2	2⇒1	0	15	15	15	15	NBR EPDM FKM	60 100 100	31633+10+ raccord / port1+voltage+option 31633+30+ raccord / port1+voltage+option 31633+20+ raccord / port1+voltage+option	
	E 3	3⇐1									
	1.6	1.3									
	1/8 GAZ 1/8 BSP	2	1.8	0	9	9	9	9	NBR EPDM FKM	60 100 100	32033+10+ raccord / port1+voltage+option 32033+30+ raccord / port1+voltage+option 32033+20+ raccord / port1+voltage+option
		2	1.8								
		2.4	2.5	0	7	7	7	NBR EPDM FKM	60 100 100	32433+10+ raccord / port1+voltage+option 32433+30+ raccord / port1+voltage+option 32433+20+ raccord / port1+voltage+option	
		2.4	2.5								
	3/2 NO / 3/2 NO	3	3	0	5	5	5	5	NBR EPDM FKM	60 100 100	33033+10+ raccord / port1+voltage+option 33033+30+ raccord / port1+voltage+option 33033+20+ raccord / port1+voltage+option
3		3									
1/4 GAZ 1/4 BSP		1.6	1.3	0	12	12	12	12	NBR EPDM FKM	60 100 100	31634+10+ raccord / port0+voltage+option 31634+30+ raccord / port0+voltage+option 31634+20+ raccord / port0+voltage+option
		1.6	1.3								
		2	1.8								
		2	1.8	0	7.5	7.5	7.5	7.5	NBR EPDM FKM	60 100 100	32034+10+ raccord / port0+voltage+option 32034+30+ raccord / port0+voltage+option 32034+20+ raccord / port0+voltage+option
			2								
		2.4	2.5	0	6.3	6.3	6.3	6.3	NBR EPDM FKM	60 100 100	32434+10+ raccord / port0+voltage+option 32434+30+ raccord / port0+voltage+option 32434+20+ raccord / port0+voltage+option
	2.4		2.5								
3	3.8	0	4.2	4.2	4.2	4.2	NBR EPDM FKM	60 100 100	33034+10+ raccord / port0+voltage+option 33034+30+ raccord / port0+voltage+option 33034+20+ raccord / port0+voltage+option		
	3									2.7	

CARACTERISTIQUES ELECTRIQUES ELECTRICAL DATA

Tension / voltage (-10% + 15%) Durée d'enclenchement 100% Continuous duty 100%	Taille Size	Puissance / Power		Classe d'isolation Insulation class	Degré de protection Enclosure	Raccord électrique Electrical connections
		A l'appel Inrush	Au maintien Holding			
~ 12-24-48-110-230 (50 ou/or 60 Hz)	30	26 VA	14 VA	F 155°C	IP 65 avec connecteur with connector	3 fiches 3 spades DIN 43650 DIN 40050 VDE 0110
= 12-24-48		10 W				

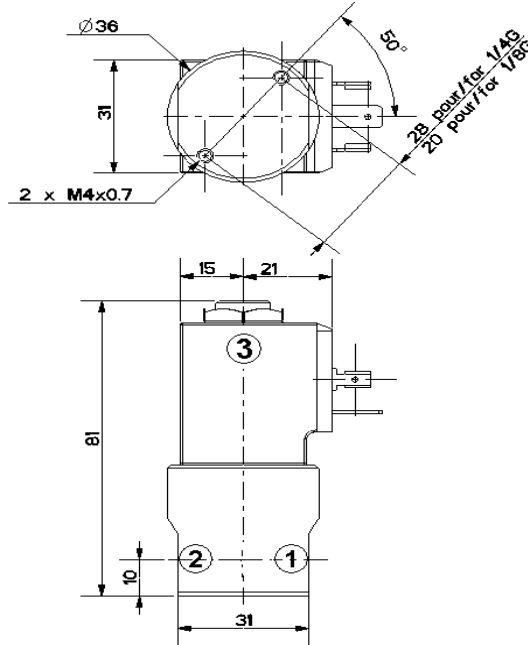


ELECTROVANNE 3/2 NF ou NO
3 VOIES A COMMANDE DIRECTE
SOLENOID VALVE 3/2 NC or NO
3 WAYS DIRECT OPERATED

TYPE 30033 / 30034

Construction INOX 303 / STAINLESS STEEL 303

ENCOMBREMENT
OVERALL DIMENSIONS



CONSTRUCTION
CONSTRUCTION

Corps, tube et pièces internes : acier inoxydable
Jointes et clapets : NBR ou EPDM ou FKM ou SILICONE
Bobine surmoulée : polyamide

Body, tube and internal parts : stainless steel
Seals and gaskets : NBR or EPDM or FKM or SILICON
Moulded coil : polyamide

OPTIONS
OPTIONS

Connecteur PG9 – DIN 43650 A
Vis de réglage de débit
Capot anti-déflagrant : cf. fiche capot SE31200
Echappement 1/4 GAZ
Raccord NPT
Corps inox 316L
Ouverture manuelle
Bobine EEx m ATEX II 2G T4 IP65 130°C

Connector PG9 – DIN 43650 A
Flow control
Explosion proof enclosure: refer to datasheet SE31200
Exhaust: 1/4 BSP
NPT port
Body AISI 316L
Manual override
Coil EEx m according to ATEX II 2G T4 IP65 130°C

KITS DE MAINTENANCE
REPAIR KIT

Désignation <i>designation</i>	Codification pour commande <i>Code to order</i>
Bobine <i>Coil</i>	Voir tableau des codifications bobines <i>See table of coils references</i>
Noyau équipé + joints <i>Complete plunger + O'rings</i>	KIT30033 ou KIT30034 + matière d'étanchéité <i>KIT30033 or KIT30034+ seals material</i>

ERA-SIB

17, rue Jean Poulmarch – BP30 – 95102 ARGENTEUIL Cedex – France

Téléphone : (33) 01 39 98 70 32 – Télécopie : (33) 01 39 98 60 50

www.era-sib.com – sales@era-sib.com

Leader depuis plus de 50 ans, ERA-SIB se réserve le droit de modifier les caractéristiques de ses produits sans préavis
 Leader for more than 50 years, ERA-SIB reserves right to modify its products specifications without previous notice